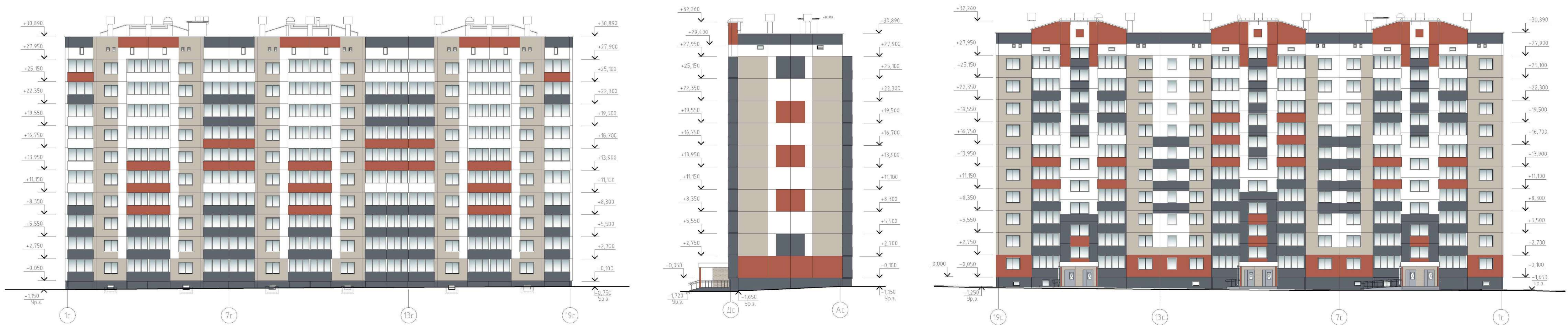


Архитектурно-планировочная концепция «Многоквартирный жилой дом по 2-ому переулку Виссариона Белинского в г.Орше»



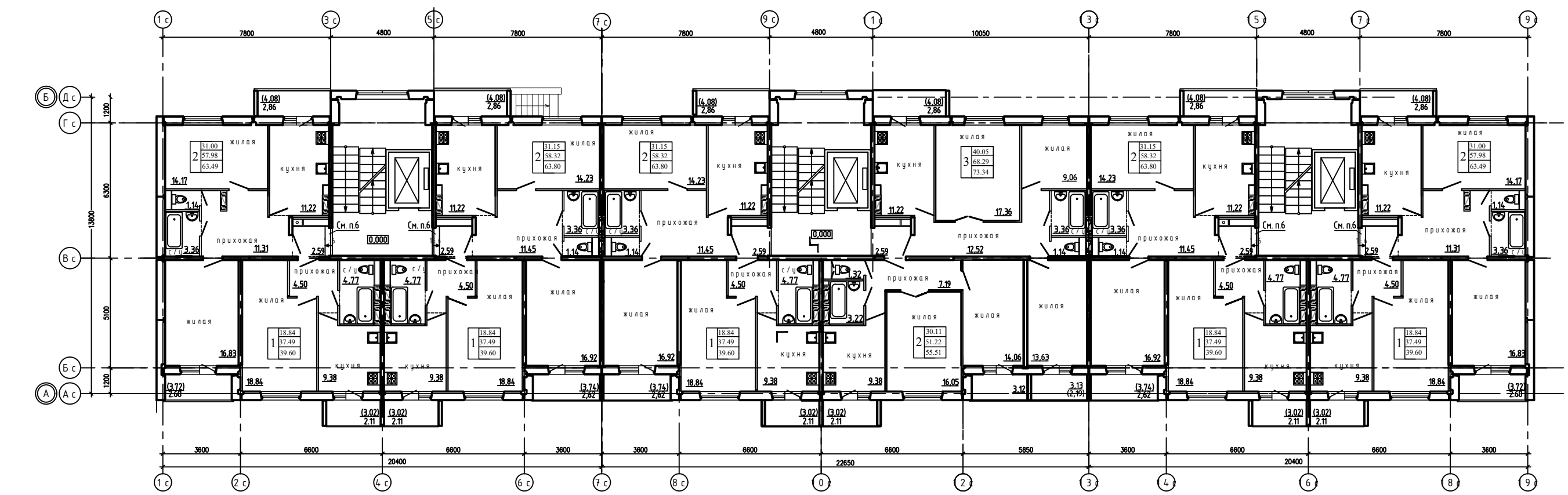
Основные показатели жилого дома:
 Площадь застройки - 971 м²
 Площадь жилого здания - 7771,16 м²
 Общая площадь квартир - 6452,3 м²
 Жилая площадь квартир - 3198,1 м²
 Строительный объем - 28554,03 м³
 Число квартир - 120 кв.
 в том числе:
 1 - комнатных - 50 кв.
 2 - комнатных - 60 кв.
 3 - комнатных - 10 кв.

Площадка для проектирования расположена в г. Орша по 2-ому переулку Виссариона Белинского. Границы проектирования приняты согласно плана детальной планировки квартала разработанного УП "Институт Витебскгражданпроект".

Территория участка в границах проектирования - 0,7380 га. Общая площадь квартир 6452,3 м². Проектом предусмотрен 10-ти этажный жилой дом серии КПД. Вокруг дворовой территории размещены автомобильные парковки. Во дворе предусмотрено размещение детских игровых площадок, спортивной площадки и беседки для отдыха. Детские площадки оснащены современными игровыми комплексами, качелями, песочницами. На спортивной площадке размещены различные турники, тренажеры. Для взрослых предусмотрены скамейки, беседки, защищенные от ветра и осадков.

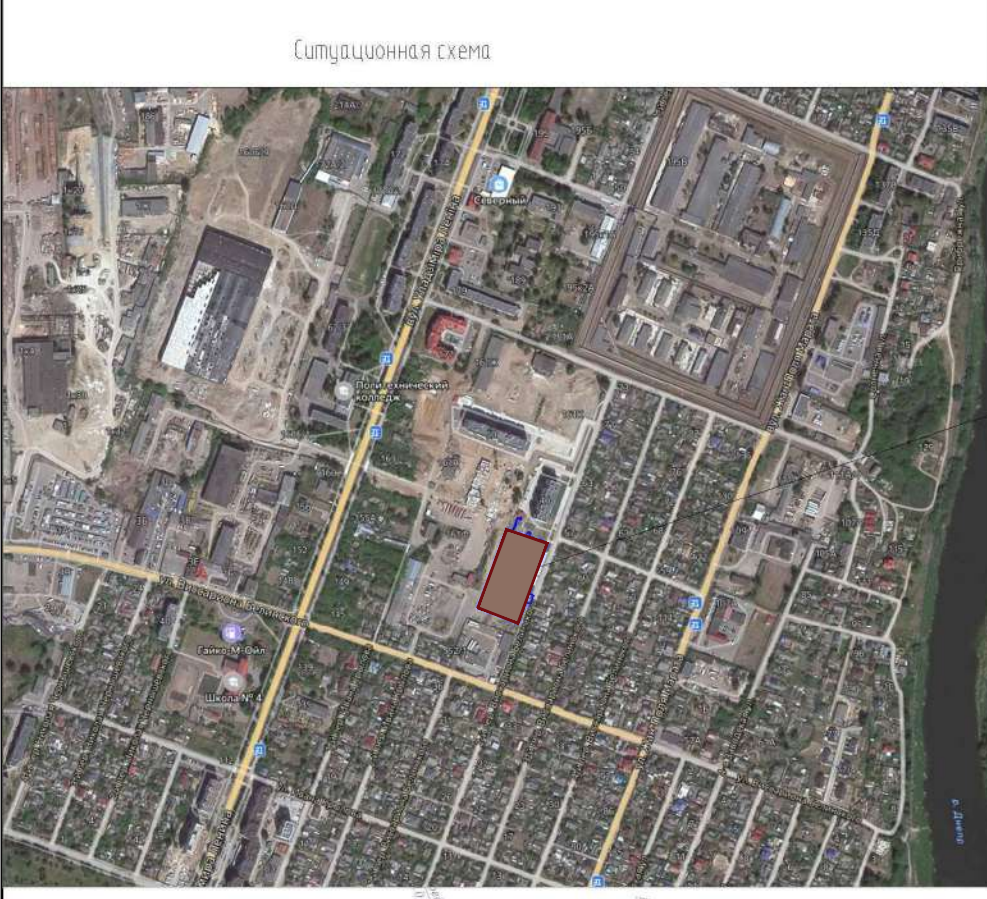
Архитектурное решение фасадов учитывает концепцию окружающей застройки из существующих жилых домов. В вечернее время предусмотрена контурная светодиодная подсветка фасадов по верху здания, а также рамочная подсветка вокруг входных групп подъездов. Входные группы в дом выполнены с уровня покрытия тротуара для обеспечения комфортного доступа маломобильных групп населения. Входные двери имеют светопрозрачное заполнение для естественного освещения входного тамбура и лестнично-лифтового холла. Перед подъездами предусмотрены гостевые велопарковки, скамейки, вечернее декоративное освещение.

План типового этажа



№	Наименование	Площадь отведенного участка (га)	Жилая зона в блоке-до, м ²	Площадь в границах благоустройства Проектной территории, м ²
1	Площадь в границах благоустройства (работ)	0,7380	0,2827	0,4553
2	Площадь застройки	-	980	-
3	Площадь озеленения	-	1375	165
4	Площадь покрытия (в т.ч. откосы, 75% от Ж.Д.)	-	472	3295
5	Площадь озеленения (сух.)	-	-	-
6	Площадь покрытия (сух.)	-	-	103

Схема генплана



Условные обозначения

- Граница отвода
- Граница под строительство жилого дома и благоустройство
- Граница под благоустройство и прокладку инженерных сетей
- Водоохранная зона р. Днепр
- СЗЗ от предприятий
- Сети электроснабжения и наружного освещения
- В1 - Сети водоснабжения
- К1 - Сети бытовой канализации
- К2 - Сети ливневой канализации
- Г2 - Сети газоснабжения
- Т - Сети теплоснабжения
- Красные линии улиц

№ по плану	Наименование и обозначение	Этажность	Количество этажей	Площадь, м ²		Строительный объем, м ³	
				Жилая Зона	Застройка	Жилое здание	Здания
1	10-этажный 10-квартирный жилой дом (существ.)	10	1	120	120		
2	10-этажный 10-квартирный жилой дом (проект)	10	1	120	120		
3	Автомобильная парковка на 9 машин (проект)						
4	Автомобильная парковка на 4 машины (проект)						
5	Автомобильная парковка на 7 машин (проект)						
6	Автомобильная парковка на 38 машин (проект)						
7	Автомобильная парковка на 24 машины (проект)						
8	Мусорная площадка (проект)						
9	Хозяйственная площадка (проект)						
10	Велобокс (проект)						
11	Площадка для занятия физ-ру (проект)						
12	Детские игровые площадки (проект)						
13	Площадка для отдыха (проект)						
14	ТП (существ.)						
15	КНС (существ.)						