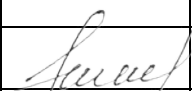
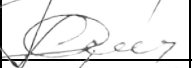
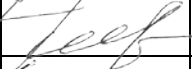

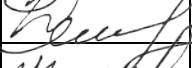
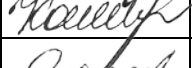



В разработке раздела принимали участие:

№ п/п	Ф.И.О.	Подпись	Должность
1	Куруленко Г.Е.		нач. отдела ИО
2	Анищенко В.Н.		нач. отдела АСО
3	Короткевич Е.С.		нач. группы
4	Елисеева О.В.		нач. группы
5	Гусева Е.В.		нач. группы
6	Корневская Т.В.		нач. группы
7	Яхнин Б.С.		нач. группы

Изм.	Измененных	Заменившихся	Новых	Аннулированных	Всего листов (страниц) в документе	Номер документа	Подпись	Дата

Таблица регистрации изменений

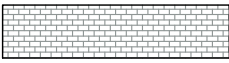


						1-24	Лист
							2
Изм.	Кол.	Лист	№Док	Подп.	Дата		



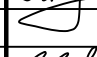
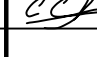
III. Содержание

Лист	Наименование	Примечание
I	Титульный лист	
II	Состав предпроектной документации	
III	Содержание	
IV	Графические материалы: Архитектурно-строительные решения <ol style="list-style-type: none">1. 1-24 АС Общие данные;2. 1-24 АС Паспорт цветового решения (поз.1, 2 по ГП)3. 1-24 АС Фасады 1-18, 18-1, А-Г, Г-А4. 1-24 АС План на отм. 0.000. Разрез 1-15. 1-24 АС Фасады 1-18, 18-1, А-Г, Г-А.6. 1-24 АС План на отм. 0.000. Разрез 1-17. 1-24 АС Паспорт цветового решения8. 1-24 АС Фасад 1-9. Фасад 9-1. Фасад А-А. Фасад Е-А.9. 1-24 АС План на отм. + 0.000, +2.700. Разрез 1-1 Генеральный план <ol style="list-style-type: none">1. 1-24 ГП Вариант 1. Ситуационная схема М 1: 5000.2. 1-24 ГП Вариант 1. Схема генплана М 1:1000.3. 1-24 ГП Вариант 2. Ситуационная схема М 1:5000.4. 1-24 ГП Вариант 2. Схема генплана М 1:1000.	

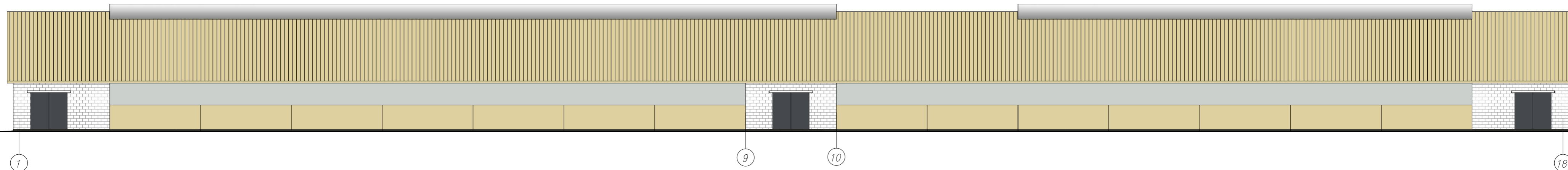
						Объект № 1-24 ПП	Лист
							4
Изм.	Кол.	Лист	№Док	Подп.	Дата		

ПАСПОРТ ЦВЕТОВОГО РЕШЕНИЯ

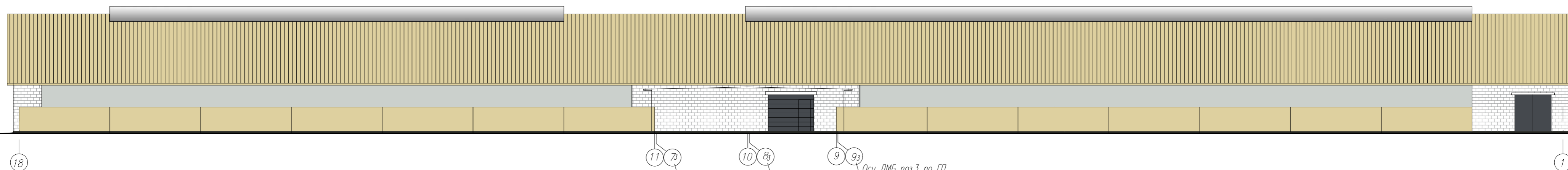
Наименование элементов здания		Вид отделки, ГОСТ	Цвет "RAL"	Класс по паропрониц.	Класс по водопрониц.	Образец цвета приближенного к эталону
Стены	Участки стен из кирпича	Силикатный кирпич	Белый			
	плоскости стен ж-б панель	Шпатлевка. Краска фасадная водно-дисперсионная ВД-АК ТУ РБ 600418945.003-2000	RAL 1014	V1 (высокий)	W3 (высокий)	
Ворота, двери.		заводской готовности	RAL 7024			
Кровля		Профлист	RAL 8017			
Подшивка свесов кровли		Улучшенная окраска лаковым составом "ПРОФИТЕКС" ТУ РБ 600112981.024-2004 за 2 раза	Палисандр			
Цоколь		Краска фасадная водно-дисперсионная ВД-АК ТУ РБ 600418945.003-2000 (улучшенная)	RAL 7005	V2 (высокий)	W3 (высокий)	
Деревянные эл-ты кровли		улучшенная окраска лаковым составом "ПРОФИТЕКС" ТУ РБ 600112981.024-2004 за 2 раза	Палисандр			

Инв. N подл. Подр. и дата	Взам. инв. N	1-24-АС							
		Возведение двух коровников и доильно-молочного блока вблизи аг. Заботытье Оршанского района							
		Изм.	Кол. уч.	Лист N док.	Подп.	Дата	Коровник (поз.1.1, 1.2 по ГП)		
		Разраб.	Урбан		02.24	Стадия		Лист	Листов
		Проверил	Анищенко		02.24	ПП		2	
Нач.гр.	Аксенов		02.24	Паспорт цветового решения		Государственное предприятие "Институт Витебксельстройпроект"			
Н. контр.	Силицкий		02.24						
Утв.	Ганкович		02.24						

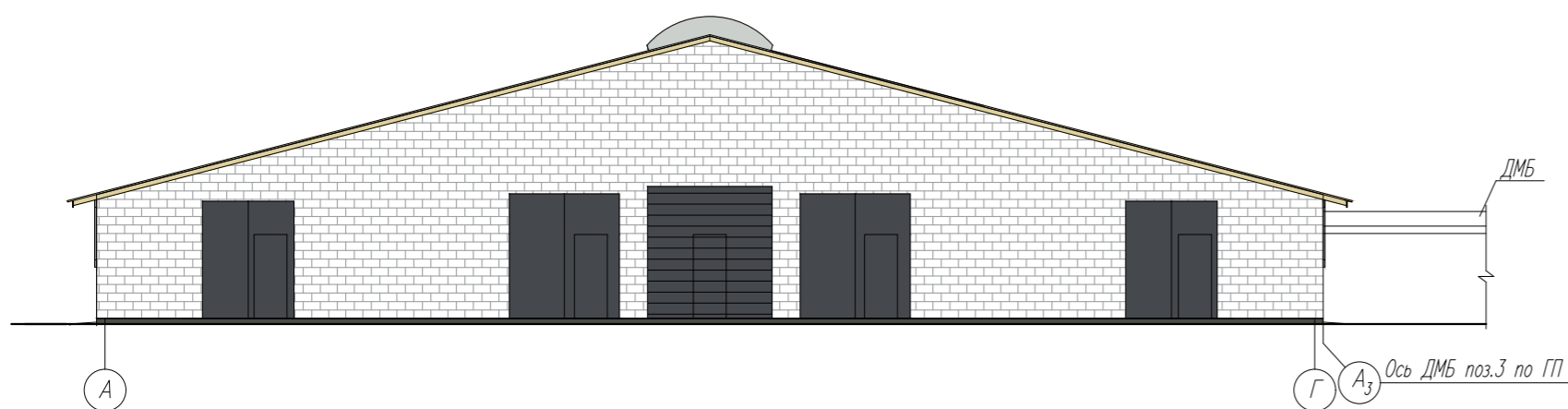
ФАСАД 1-18



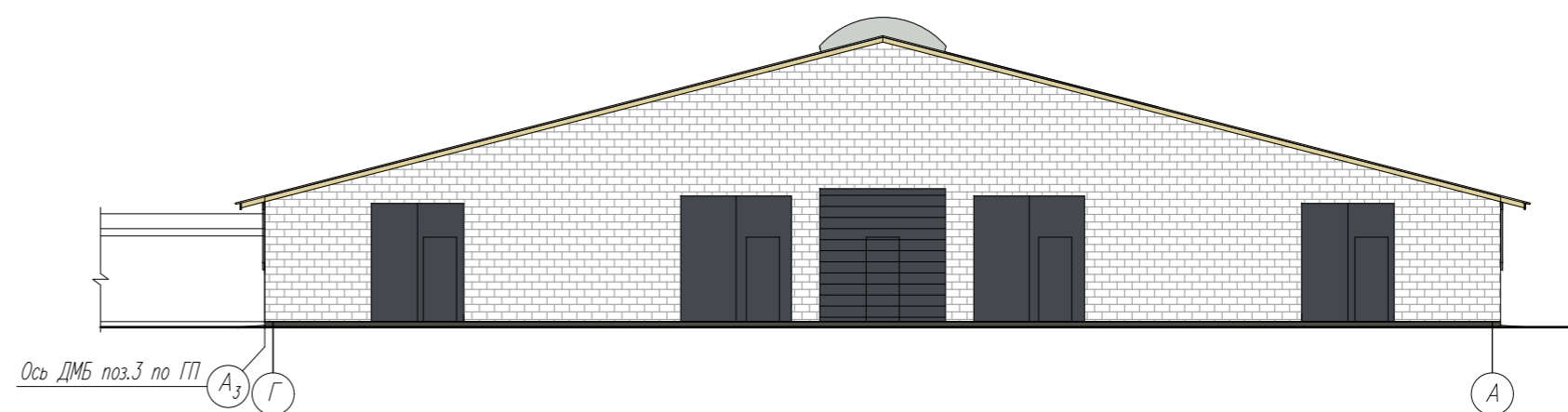
ФАСАД 18-1



ФАСАД А-Г

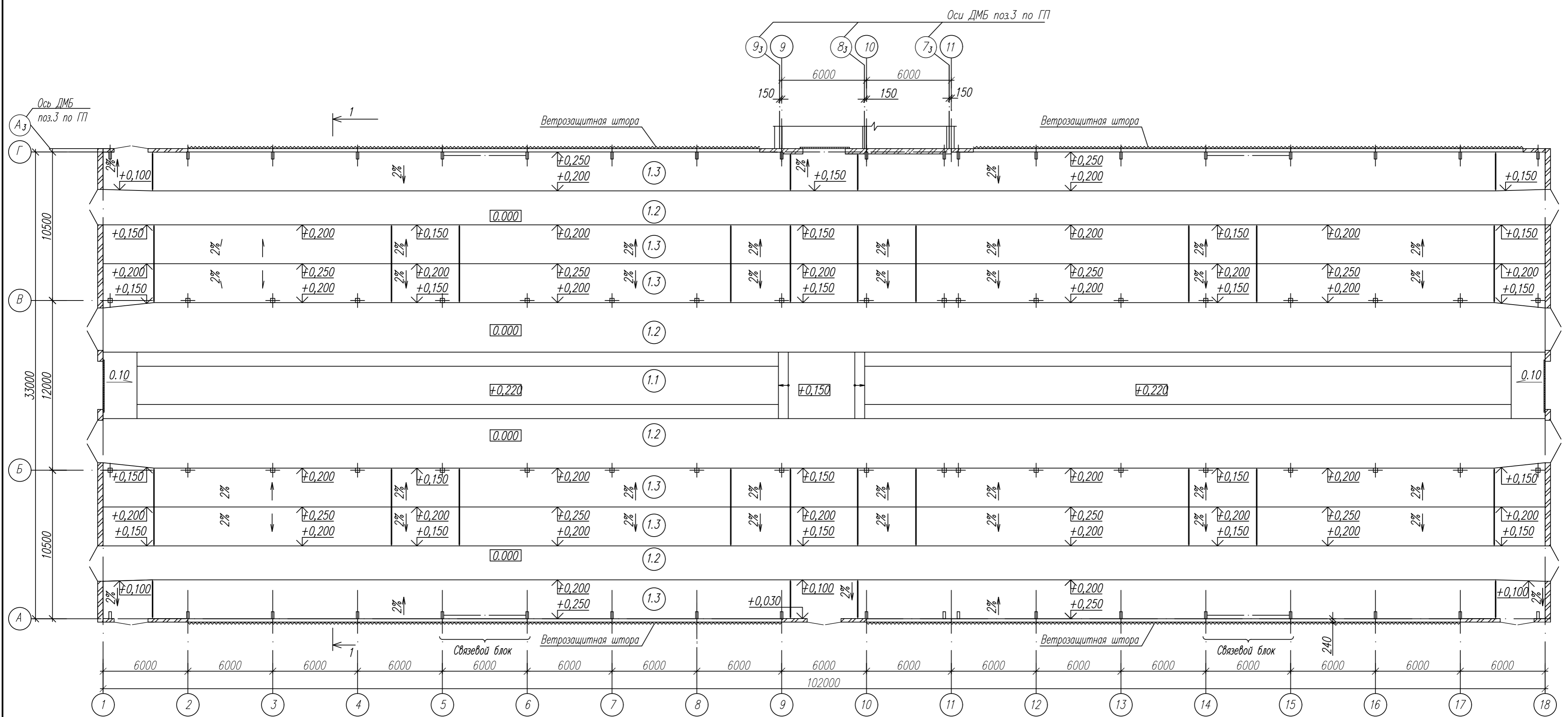


ФАСАД Г-А



Инд. N подл. Подр. и гора. Взам. инв. N

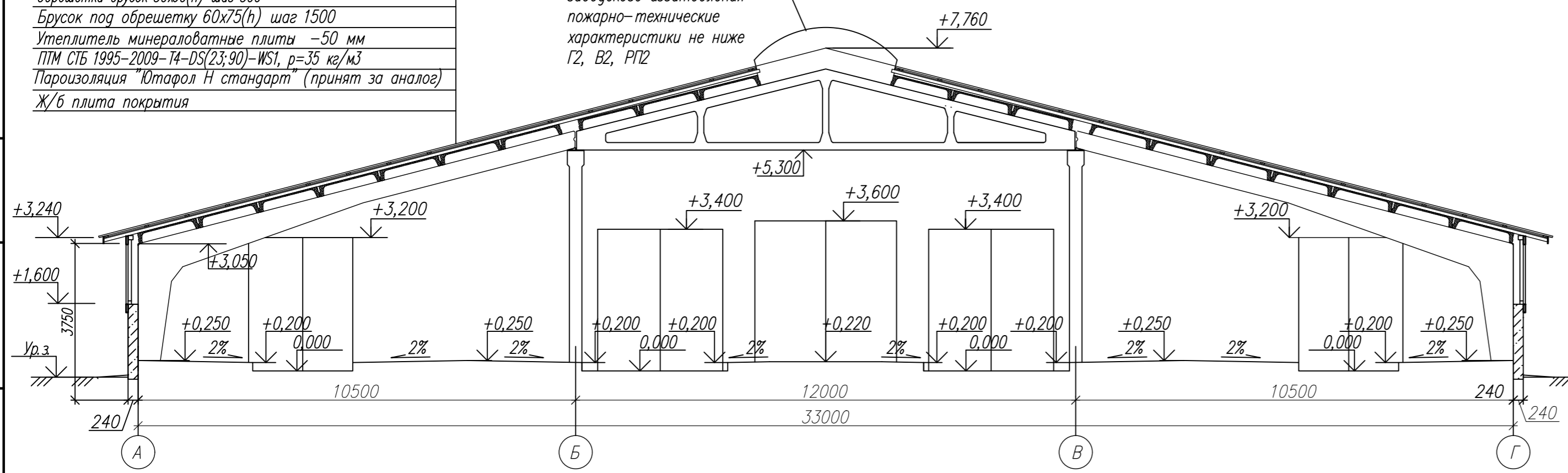
					1-24-1.1-АС				
					Возведение двух коровников и доильно-молочного блока вблизи д. Заболотье Оршанского района				
Изм.	Кол. уч.	Лист	№ док.	Подп.	Дата	Коровник (поз.1.1 по ПП)	Стадия	Лист	Листов
Разраб.	Урбан			<i>[Signature]</i>	02.24		ПП	3	
Проверил	Анищенко			<i>[Signature]</i>	02.24				
Нач. гр.	Аксенов			<i>[Signature]</i>	02.24				
Н. контр.	Силицкий			<i>[Signature]</i>	02.24	Фасад 1-18, 18-1, А-Г, Г-А	Государственное предприятие "Институт Витебсксельстройпроект"		
Утв.	Ганкович			<i>[Signature]</i>	02.24				



РАЗРЕЗ 1-1

Профлист НС35-1000-0,5 ТУ 5285-002-45859820-01
 Обрешетка брусом 50x60(h) шаг 500
 Брусок под обрешетку 60x75(h) шаг 1500
 Утеплитель минераловатные плиты -50 мм
 ПИМ СБ 1995-2009-Т4-ДС(23;90)-WS1, ρ=35 кг/м³
 Пароизоляция "Ютафол Н стандарт" (принят за аналог)
 Ж/б плита покрытия

Светоаэрационный фонарь
 заводского изготовления
 пожарно-технические
 характеристики не ниже
 Г2, В2, РГ2



Экспликация помещений

Номер помещения	Наименование	Площадь, м ²	Кат. помещения
1	Помещение для содержания животных	3362,23	Д
1.1	Кормовой проезд и зона кормления	481,99	
1.2	Навозный проход	1209,78	
1.3	Боксы для отдыха	1670,46	

1-24-1.1-АС

Возведение двух коровников и доильно-молочного блока
 вблизи д.г. Заболотье Оршанского района

Изм.	Кол. уч.	Лист N док.	Подп.	Дата
Разраб.	Урбан			02.24
Проверил	Анищенко			02.24
Нач.гр.	Аксенов			02.24
Н. контр.	Силицкий			02.24
Утв.	Ганкович			02.24

Стация	Лист	Листов
ПП	4	

Коровник (поз.1.1 по ГП)

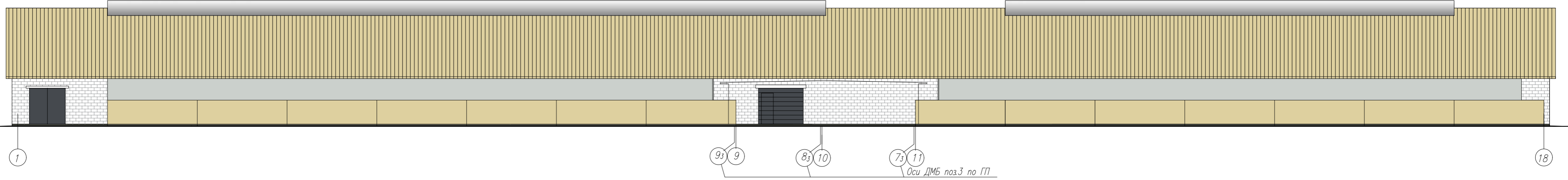
План на отм.0,000
 Разрез 1-1

Государственное предприятие
 "Институт
 Витебсксельстройпроект"

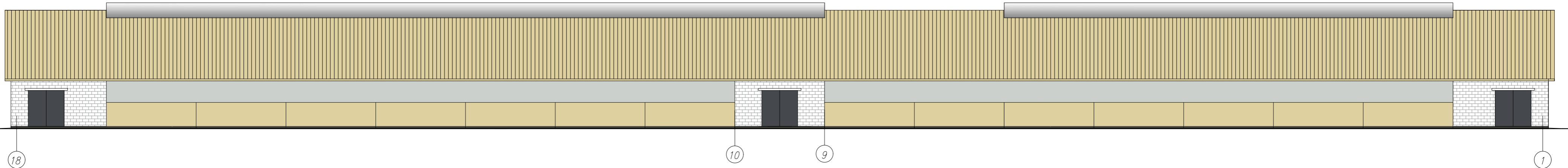
Формат А2

Инв. N подл. Подр. и дата. Взам. инв. N

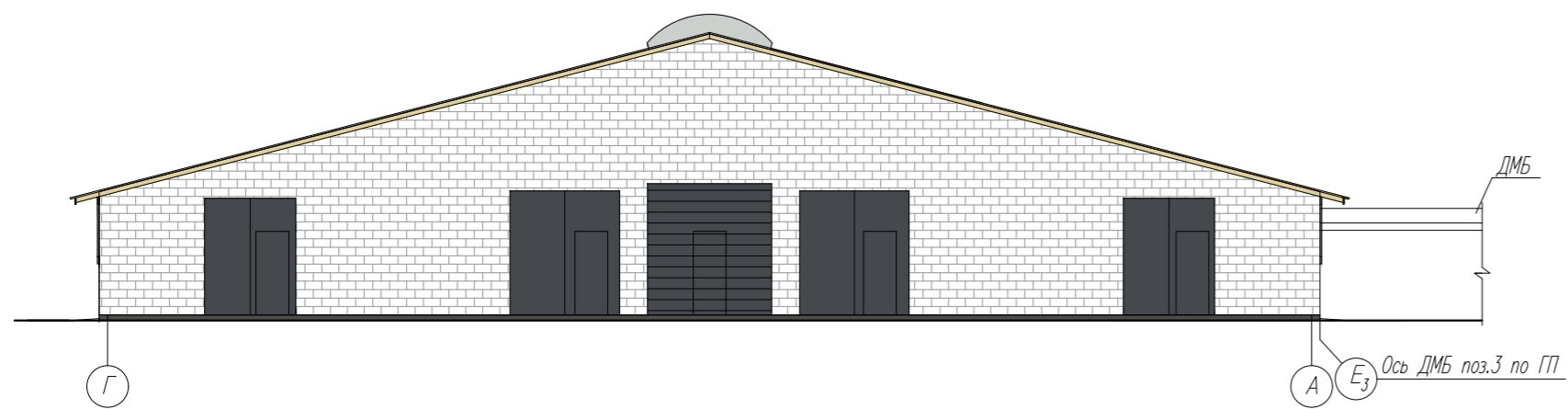
ФАСАД 1-18



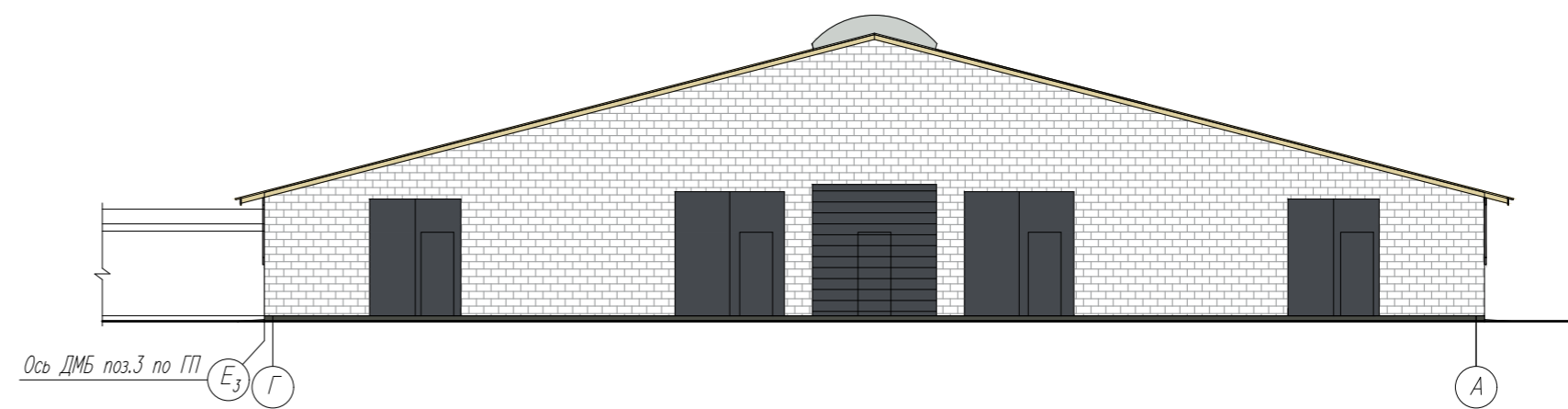
ФАСАД 18-1



ФАСАД А-Г



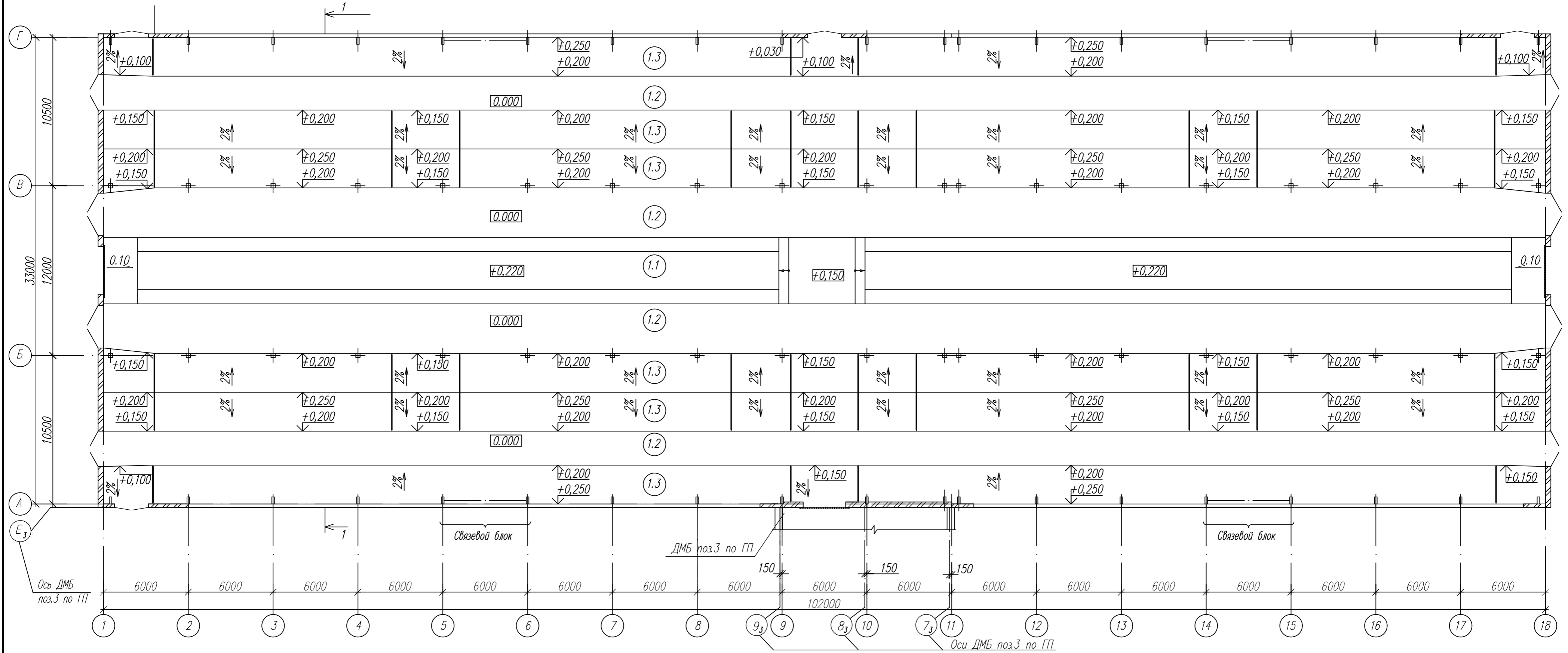
ФАСАД Г-А



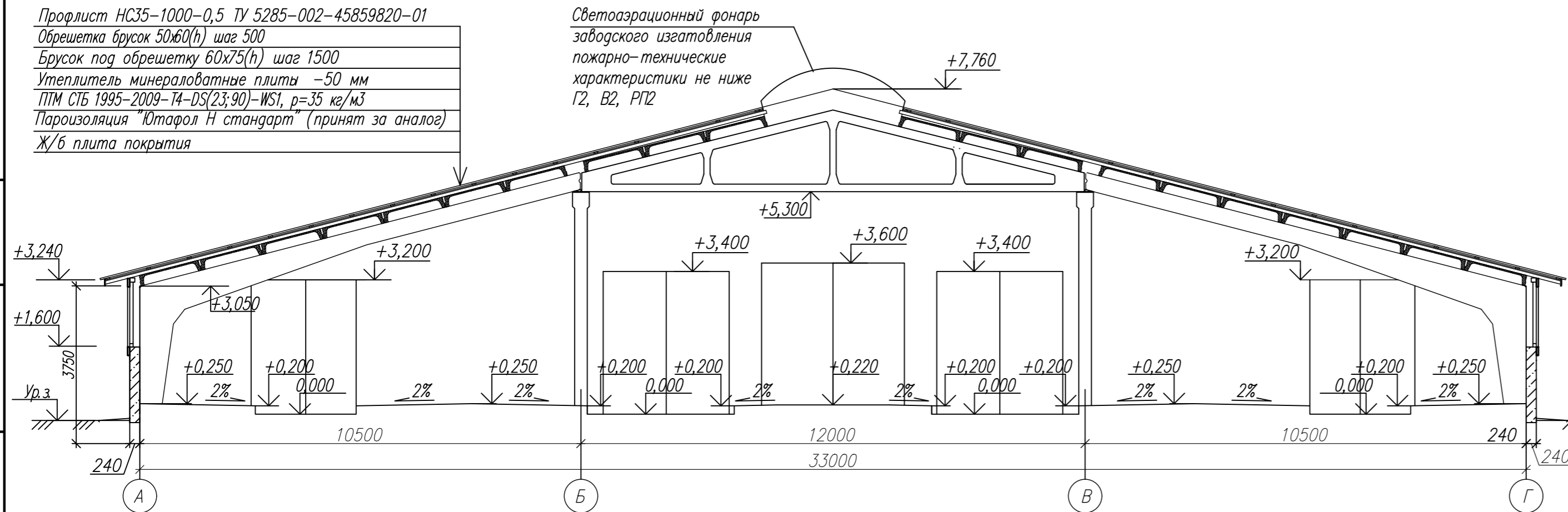
Инв. № подл. Погр. и дата. Взам. инв. №

1-24-1.2-АС											
Возведение двух коровников и доильно-молочного блока вблизи аг. Заболотье Оршанского района											
Изм.	Кол. уч.	Лист	№ док.	Подп.	Дата	Коровник (поз.1.2 по ГП)	Стадия	Лист	Листов		
Разраб.	Урбан			<i>[Signature]</i>	02.24		Фасад 1-18, 18-1, А-Г, Г-А	ПП	5		
Проверил	Анищенко			<i>[Signature]</i>	02.24			Государственное предприятие "Институт Витебсксельстройпроект"			
Нач. гр.	Аксенов			<i>[Signature]</i>	02.24						
Н. контр.	Силицкий			<i>[Signature]</i>	02.24						
Утв.	Ганкович			<i>[Signature]</i>	02.24						

ПЛАН НА ОТМ. 0,000



РАЗРЕЗ 1-1



Профлист НС35-1000-0,5 ТУ 5285-002-45859820-01
 Обрешетка брусом 50x60(h) шаг 500
 Брусок под обрешетку 60x75(h) шаг 1500
 Утеплитель минераловатные плиты -50 мм
 ППМ СТБ 1995-2009-74-ДС(23;90)-WS1, ρ=35 кг/м³
 Пароизоляция "Ютафол Н стандарт" (принят за аналог)
 Ж/б плита покрытия

Светоаэрационный фонарь
 заводского изготовления
 пожарно-технические
 характеристики не ниже
 Г2, В2, РГ2

Экспликация помещений

Номер помещения	Наименование	Площадь, м²	Кат. помещения
1	Помещение для содержания животных	3362,23	Д
1.1	Кормовой проезд и зона кормления	481,99	
1.2	Навозный проход	1209,78	
1.3	Боксы для отдыха	1670,46	

1-24-1.2-АС

Возведение двух коровников и доильно-молочного блока
 вблизи аг. Заболотье Оршанского района

Изм.	Кол. уч.	Лист	№ док.	Подп.	Дата
Разраб.	Урбан	А.Урбан	02.24		
Проверил	Анищенко	А.Анищенко	02.24		
Нач.гр.	Аксенов	А.Аксенов	02.24		
Н. контр.	Силицкий	В.Силицкий	02.24		
Утв.	Ганкович	А.Ганкович	02.24		

Коровник (поз.1.2 по ПП)	Стадия	Лист	Листов
	ПП	6	

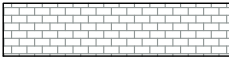






План на отм.0,000
 Разрез 1-1

Государственное предприятие
 "Институт
 Витебсксельстройпроект"





Формат А2

Инв. N подл. Подр. и дата. Взам. инв. N

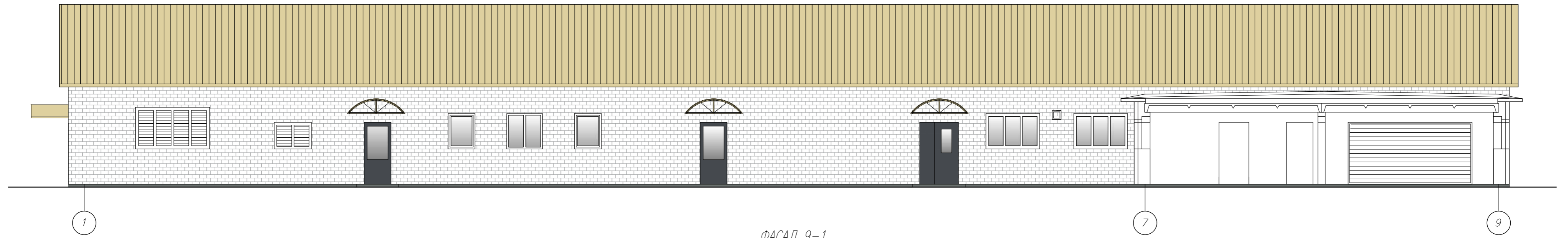
ПАСПОРТ ЦВЕТОВОГО РЕШЕНИЯ

Наименование элементов здания	Вид отделки, ГОСТ	Цвет "RAL"	Класс по паропрониц.	Класс по водопрониц.	Образец цвета приближенного к эталону
Стены	Силикатный кирпич	Белый			
Двери, решетки Двери метал.	заводской готовности	Белый RAL 7024			
Кровля	Профлист	RAL 1014			
Подшивка свесов кровли	Улучшенная окраска лаковым составом "ПРОФИТЕКС" ТУ РБ 600112981.024-2004 за 2 раза	Сосна			
Цоколь	Краска фасадная водно-дисперсионная ВД-АК ТУ РБ 600418945.003-2000 (улучшенная)	RAL 7005	V2 (высокий)	W3 (высокий)	
Метал. эл-ты козырька	Эмаль ХВ-124 ГОСТ 10144-89 по грунтовке ГФ-021 ГОСТ 25129-82	RAL 1014			
Покрытие козырька	Профлист	RAL 1014			
Деревянные эл-ты кровли	улучшенная окраска лаковым составом "ПРОФИТЕКС" ТУ РБ 600112981.024-2004 за 2 раза	Сосна			

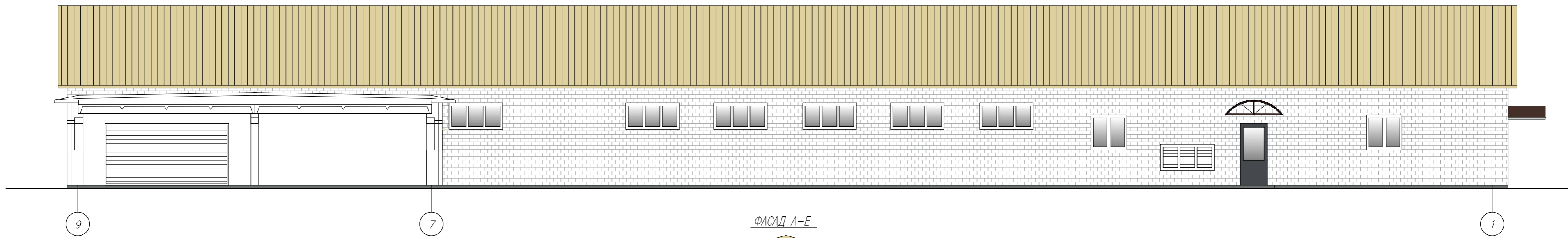
Инв. N подл. Подр. и дата
Взам. инв. N

					1-24-2-АС			
					Возведение двух коровников и доильно-молочного блока вблизи аг Заболотье Оршанского района			
Изм.	Кол. уч.	Лист N док.	Подп.	Дата	Доильно-молочный блок (поз.2 по ГП)	Стадия	Лист	Листов
Разраб.	Урбан			02.24		ПП	7	
Проверил	Анищенко			02.24	Паспорт цветового решения	Государственное предприятие "Институт Витебксельстройпроект"		
Нач.гр.	Аксенов			02.24				
Н. контр.	Силицкий			02.24				
Утв.	Ганкович			02.24				

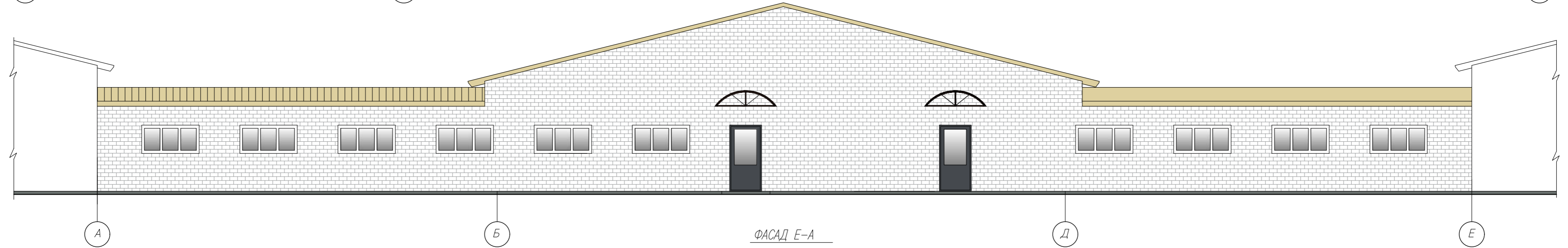
ФАСАД 1-9



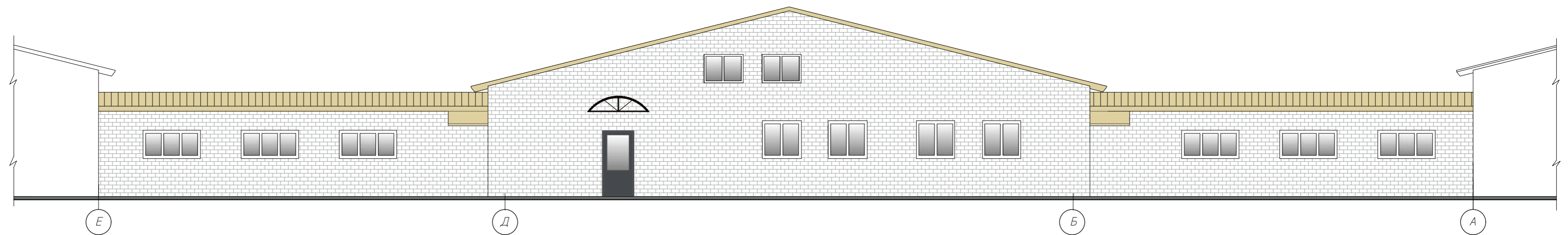
ФАСАД 9-1



ФАСАД А-Е



ФАСАД Е-А

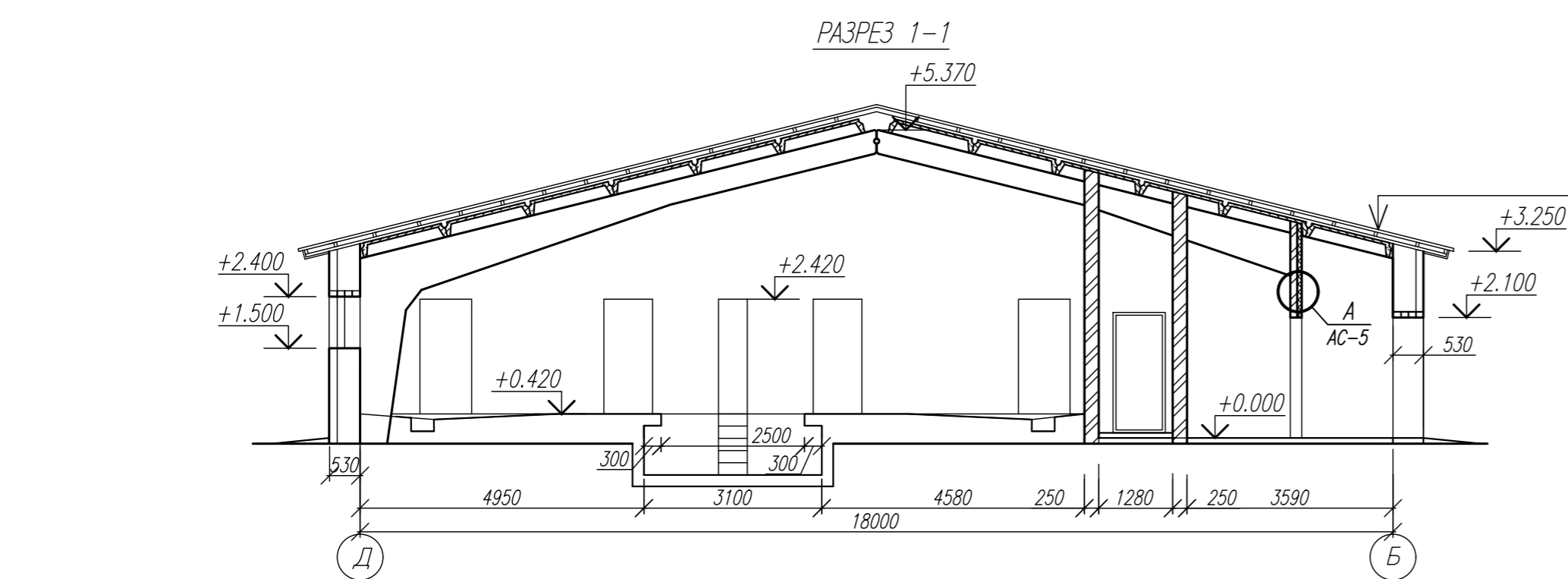
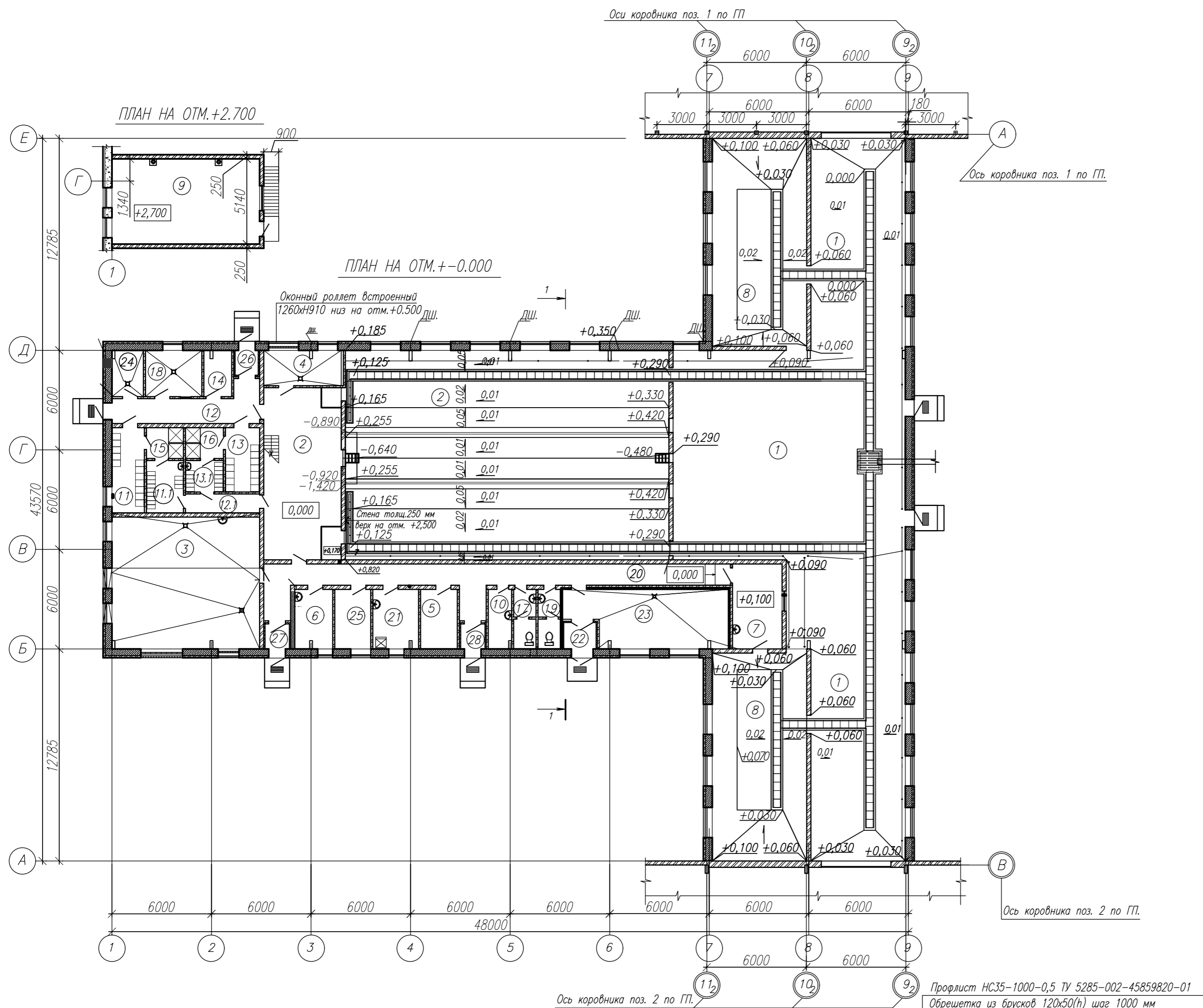


Инв. N подл. Подр. и гатта Взам. инв. N

1-24-2-АС				
Возведение двух коровников и доильно-молочного блока вблизи аг. Заболотье Оршанского района				
Изм.	Кол. уч.	Лист	№ док.	Подп.
Разраб.	Урбан	Анищенко	02.24	
Проверил	Аксенов	Ганкович	02.24	
Нач. гр.	Силицкий	ССС	02.24	
Н. контр.	Ганкович	Ганкович	02.24	
Утв.				
Доильно-молочный блок (поз. 2 по ГП)			Стадия	Лист
			ПП	8
Фасады 1-9, 9-1, А-Е, Е-А			Государственное предприятие "Институт Витебсксельстройпроект"	

ЭКСПЛИКАЦИЯ ПОМЕЩЕНИЙ

Номер помещения	Наименование	Площадь м2	Кат. помещения
1	Накопительная площадка	392,91	Д
2	Доильный зал	256,47	Д
3	Молочно-моечная	72,02	Д
4	Вакуум насосная	9,64	В4
5	Электрощитовая	7,97	В4
6	Лаборатория молока	8,13	Д
7	Лаборатория ПИО	15,36	Д
8	Помещение передержки и осеменения животных	142,32	Д
9	Кабинет заведующего фермой (компьютерная)	43,54	—
10	Помещение уборочного инвентаря	2,71	Д
11	Мужской гардероб для домашней одежды	9,50	—
11.1	Мужской гардероб для спец одежды	6,45	—
12	Коридор	14,91	—
12.1	Технологический проход	4,03	—
13	Женский гардероб для домашней одежды	7,85	—
13.1	Женский гардероб для спец одежды	4,25	—
14	Кладовая моющих средств	4,50	В4
15	Душевая мужская	4,03	—
16	Душевая женская	4,03	—
17	Санузел женский	5,02	—
18	Постирочная	9,37	Д
19	Санузел мужской	5,02	—
20	Коридор	38,53	—
21	Комната приема пищи	9,68	—
22	Тамбур	2,99	—
23	Мини-котельная	30,69	Г1
24	Помещение для размещения инженерного оборудования	5,12	Д
25	Кабинет ветврача	7,79	—
26	Тамбур	2,03	—
27	Тамбур	2,13	—
28	Тамбур	2,13	—



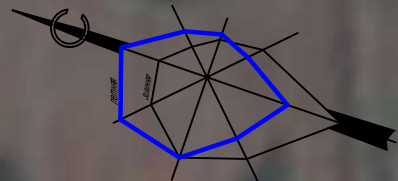
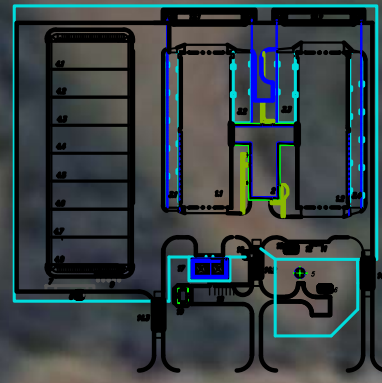
- Профлист НС35-1000-0,5 ТУ 5285-002-45859820-01
 Обрешетка из брусков 120x50(н) шаг 1000 мм
 Контробрешетка 60x25(н)
 Гидроизоляционная пленка Д110 Стандарт
 Бруски под обрешетку 60x125(н) через 1500 мм
 Утеплитель - минплита $\gamma=50$ кг/м³ толщиной 120 мм
 ПТМ СТБ 1995-2009-Т4-CS(10)0,5-DS(ТН1)-WS1
 Пароизоляция - пленка "Ютафол Н стандарт"
 Ж/б плита покрытия

УСЛОВНЫЕ ОБОЗНАЧЕНИЯ.

- ⑬ - номер помещения.
 ———— - противопожарная перегородка (преграда 1-го типа) не менее (Е1 45-К0)

1-24-2-АС				
Возведение двух коровников и доильно-молочного блока вблизи аг. Заболотье Оршанского района				
Изм.	Кол. уч.	Лист N док.	Подп.	Дата
Разраб.	Урбан	А	А	02.24
Проверил	Анищенко	Б	А	02.24
Нач. гр.	Аксенов	В	А	02.24
Н. контр.	Силицкий	ВС	А	02.24
Утв.	Ганкович	Г	А	02.24
Доильно-молочный блок (поз.2 по ГП)			Стадия	Лист
План на отм. 0,000 Разрез 1-1			ПП	9
Государственное предприятие "Институт Витебксельстройпроект"				


Инв. N подл. Подп. и дата. Взам. инв. N



Сушилка

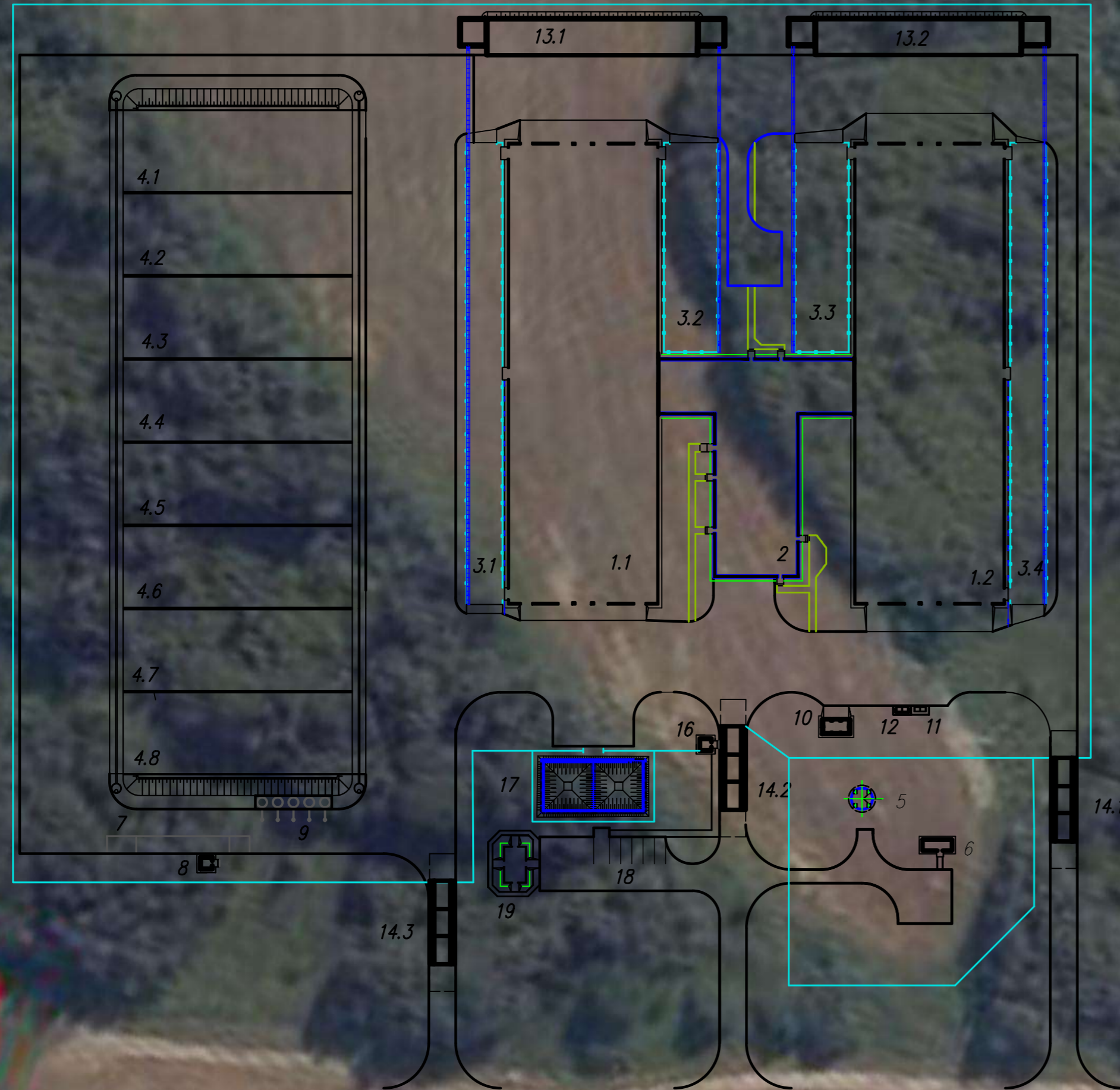
а.г. Заболотье

Инв. N подл. Подр. и дата
Взам. инв. N


						1-24 ГП			
						Возведение двух коровников и доильно-молочного блока вблизи а.г. Заболотье Оршанского района.			
Изм.	Кол. уч.	Лист	N док.	Подп.	Дата	Вариант 1	Стадия	Лист	Листов
Разраб.		Короткевич		<i>[Signature]</i>	02.24.		ПП	1	
Провер.		Радыкова		<i>[Signature]</i>	02.24.				
						Ситуационная схема. М 1:5000	 ВИТЕБСК СЕЛЬСТРОЙПРОЕКТ		
Н. контр.		Россейкина		<i>[Signature]</i>	02.24.				
Утв.		Ганкович		<i>[Signature]</i>	02.24.				

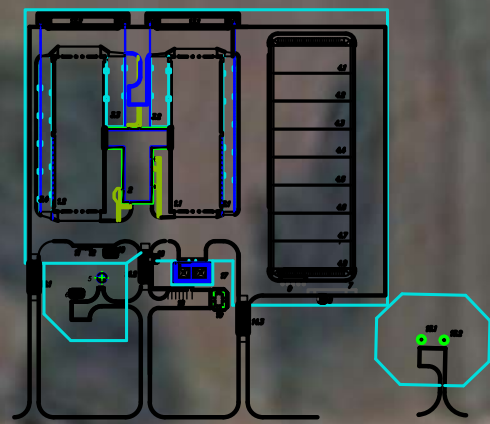
ЭКСПЛИКАЦИЯ ЗДАНИЙ И СООРУЖЕНИЙ

НОМЕР НА ПЛАНЕ	НАИМЕНОВАНИЕ	ПРИМЕЧАНИЕ
1.1,1.2	Коровник	проектир.
2	Доильно-молочный блок	проектир.
3.1-3.4	Выгульные площадки	проектир.
4.1-4.8	Сенажные траншеи емк 8 x 2000 т	проектир.
5	Водонапорная башня	проектир.
6	Станция водоподготовки	проектир.
7	Весы автомобильные на 60 тонн	проектир.
8	Весовая	проектир.
9	Бункера для хранения сыпучих кормов емк. 5x15 м ³	проектир.
10	Навес для дров	проектир.
11	Площадка для ТБО	проектир.
12	Площадка для золы	проектир.
13.1,13.2	Площадка для размещения навоза с жижесборниками	проектир.
14.1-14.3	Въездной дезбарьер	проектир.
15.1,15.2	Артскважина	проектир.
16	Проходная	проектир.
17	Пожарный водоем полезн.емк 2x27м ³	проектир.
18	Автопарковка на 6 машиномест	проектир.
19	ТП	проектир.



Инв. N подл. Погр. и дата
Взам. инв. N


1-24 ГП					
Возведение двух коровников и доильно-молочного блока вблизи а.г.Заболотье Оршанского района.					
Изм.	Кол. уч.	Лист	№ док.	Подп.	Дата
Разраб.		Короткевич			02.24.
Провер.		Радьков			02.24.
Вариант 1					
			Стадия	Лист	Листов
			ПП	2	
Н. контр.	Россейкина				02.24.
Утв.	Ганкович				02.24.
Схема генплана М 1:1000					
					



Сушилка

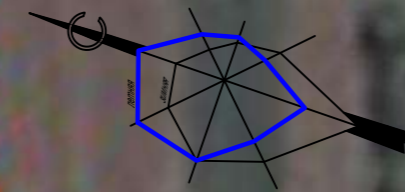
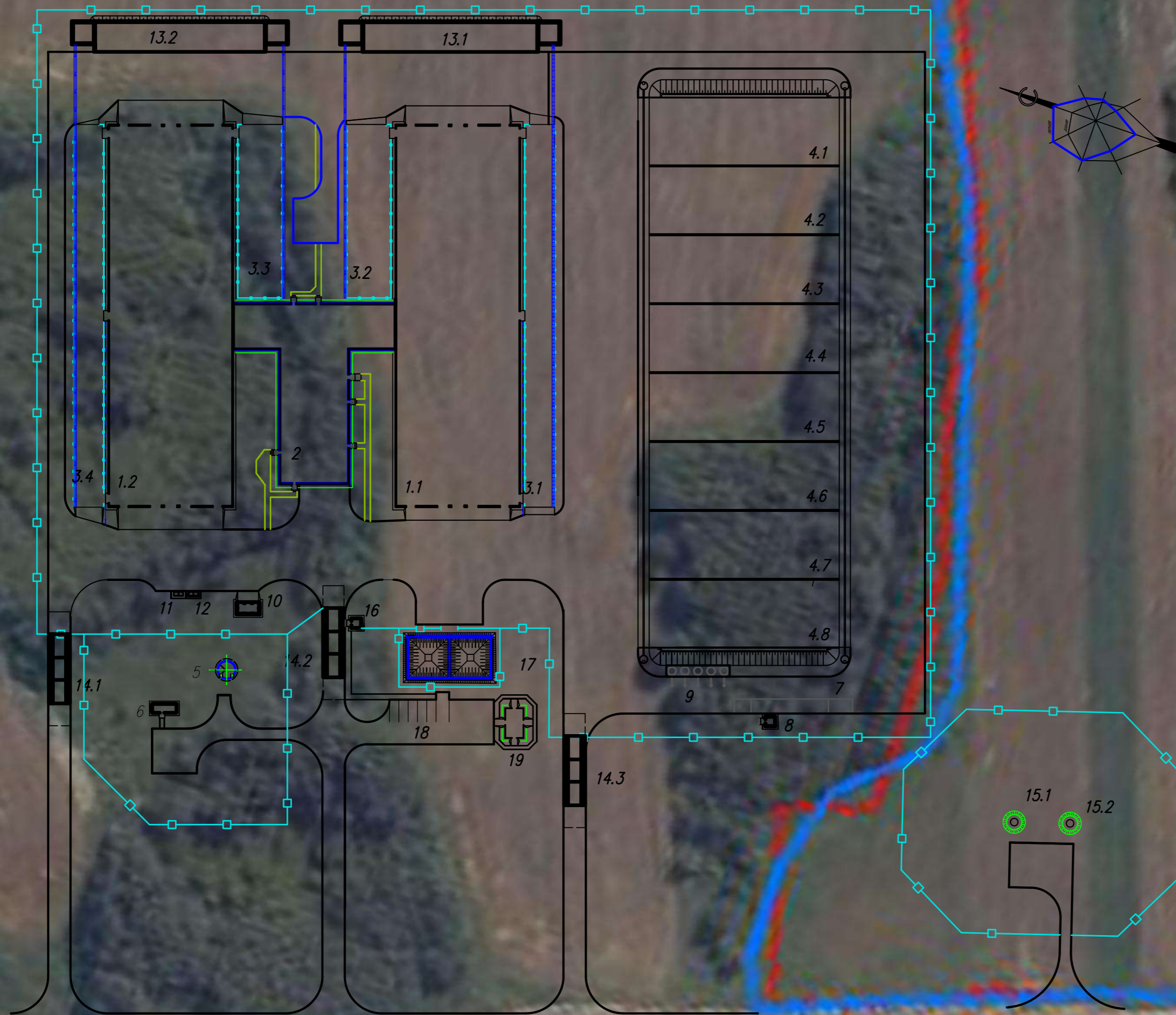
а.г. Заболотье

Инв. N подл. Подр. и дата
Взам. инв. N


						1-24 ГП			
						Возведение двух коровников и доильно-молочного блока вблизи а.г. Заболотье Оршанского района.			
Изм.	Кол. уч.	Лист	N док.	Погр.	Дата	Вариант 2	Стадия	Лист	Листов
Разраб.		Короткевич			02.24.		ПП	3	
Провер.		Радыкова			02.24.				
						Ситуационная схема. М 1:5000			
Н. контр.		Россейкина			02.24.	 ВИТЕБСК СЕЛЬСТРОЙПРОЕКТ			
Утв.		Ганкович			02.24.				

ЭКСПЛИКАЦИЯ ЗДАНИЙ И СООРУЖЕНИЙ

НОМЕР НА ПЛАНЕ	НАИМЕНОВАНИЕ	ПРИМЕЧАНИЕ
1.1,1.2	Коровник	проектир.
2	Доильно-молочный блок	проектир.
3.1-3.4	Выгульные площадки	проектир.
4.1-4.8	Сенажные траншеи емк 8 x 2000 т	проектир.
5	Водонапорная башня	проектир.
6	Станция водоподготовки	проектир.
7	Весы автомобильные на 60 тонн	проектир.
8	Весовая	проектир.
9	Бункера для хранения сыпучих кормов емк. 5x15 м ³	проектир.
10	Навес для дров	проектир.
11	Площадка для ТБО	проектир.
12	Площадка для золы	проектир.
13.1,13.2	Площадка для размещения навоза с жижесборниками	проектир.
14.1-14.3	Въездной дезбарьер	проектир.
15.1,15.2	Артскважина	проектир.
16	Проходная	проектир.
17	Пожарный водоем полезн.емк 2x27м ³	проектир.
18	Автопарковка на 6 машиномест	проектир.
19	ТП	проектир.



Инв. N подл. Подр. и дата
Взам. инв. N

1-24 ГП				
Возведение двух коровников и доильно-молочного блока вблизи а.г.Заболотье Оршанского района.				
Изм.	Кол. уч.	Лист N док.	Подп.	Дата
Разраб.		Короткевич		02.24.
Провер.		Радьков		02.24.
Вариант2			Стадия	Лист
			ПП	4
Схема генплана М 1:1000				
Н. контр.	Россейкина			02.24.
Утв.	Ганкович			02.24.