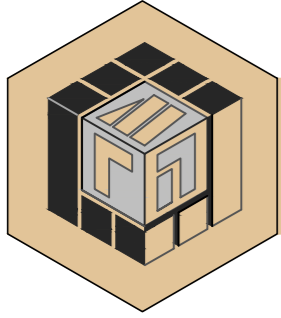


Возведение паромной переправы через р.Днепр в аг.Александрия Шкловского района с благоустройством прилегающей территории



ОАО "ИНСТИТУТ "МОГИЛЁВГРАЖДАНПРОЕКТ"

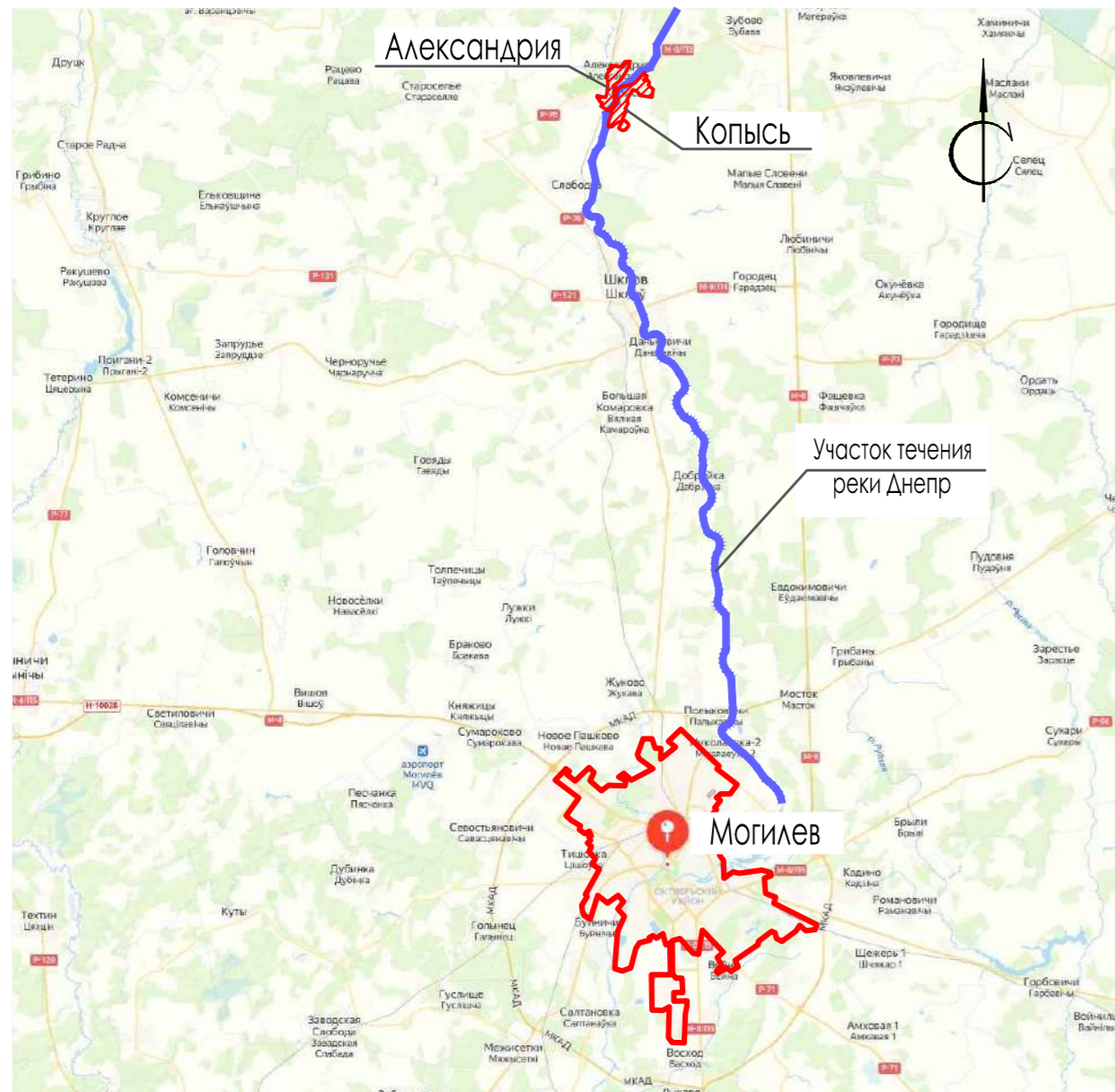
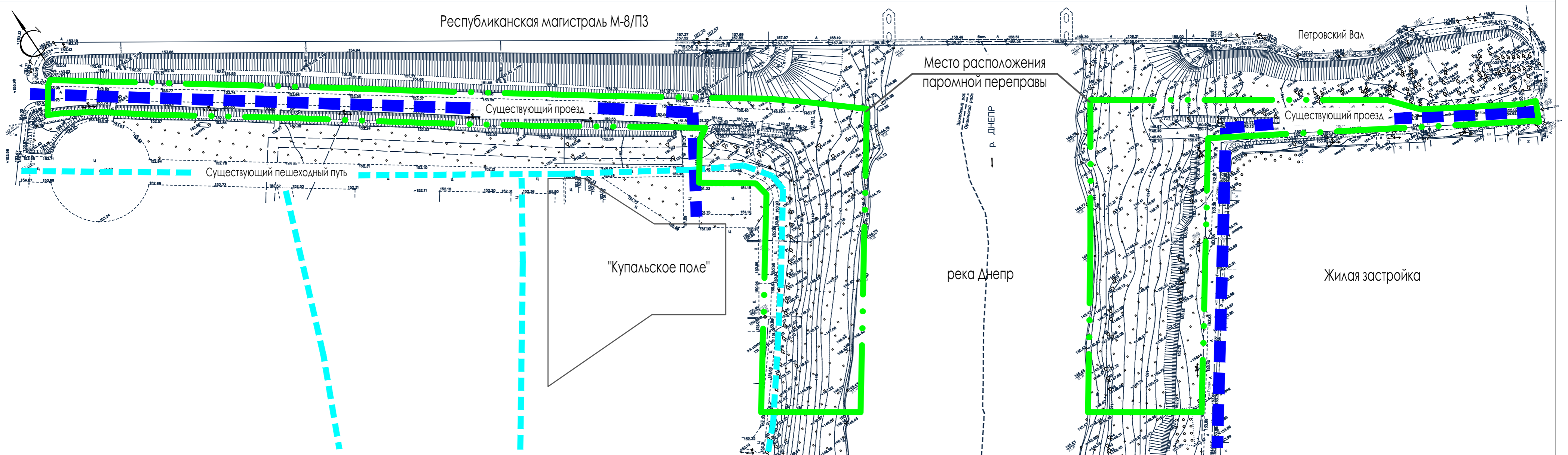
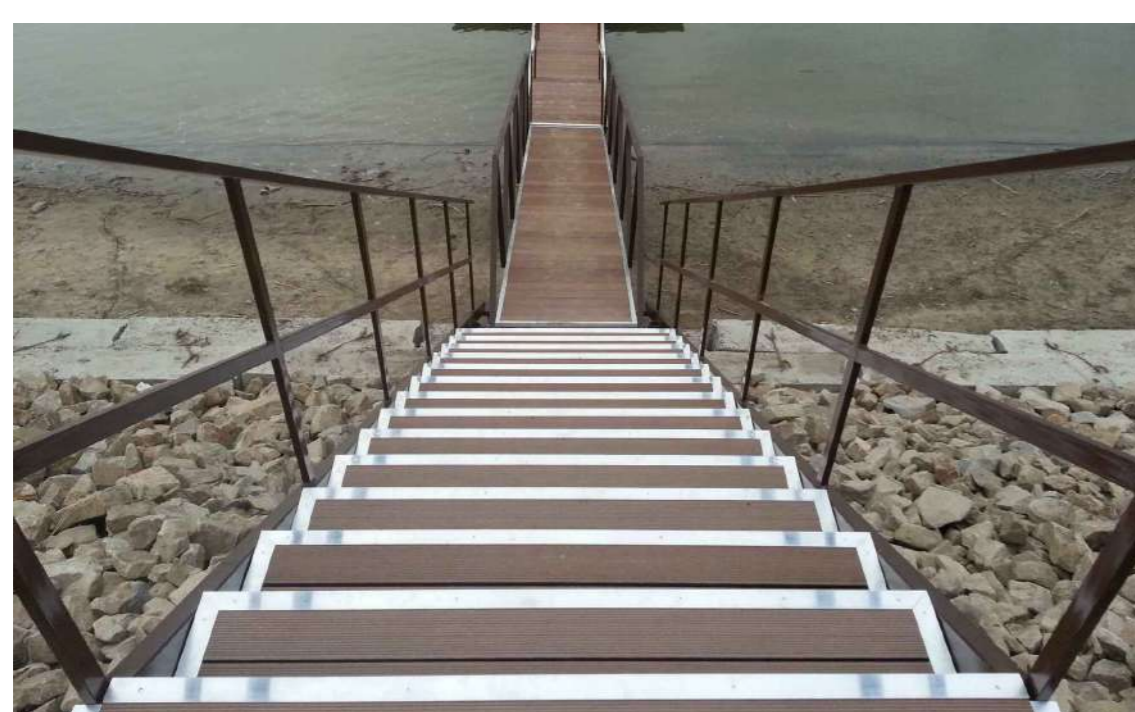


Схема генерального плана участка



На изображениях представлен приблизительный внешний вид инфраструктуры паромной переправы (в процессе проектирования будет уточнен)



Предусмотрено устройство паромной переправы для временного обеспечения связи между берегами реки Днепр в районе агрогородка Александрия с общей вместимостью парома до 60 пассажиров.

Размещение паромной переправы предусмотрено в прибрежной полосе реки Днепр и включает в себя устройство двух береговых сооружений, расположенных на берегу реки Днепр в агрогородке Александрия Шкловского района Могилевской области и на берегу в городском поселке Копысь Оршанского района Витебской области.

Ориентировочно береговые сооружения будут состоять из причальных устройств (пристаней), подъездов к причальным устройствам, площадок для пассажиров и других необходимых сооружений.

Проектируемые участки расположены юго-западнее от автомобильного моста через реку Днепр.

С северо - западной стороны правого берега в аг. Александрия к проектируемому участку примыкает «Купальское поле». С юго-восточной стороны левого берега в гп. Копысь к проектируемому участку примыкает пересечение улицы Днепроvская и улицы Горная и усадебная жилая застройка.

Подъезды к проектируемой паромной переправе осуществляются со стороны агрогородка Александрия по существующему проезду из асфальтобетона, со стороны городского поселка Копысь по ул. Днепроvская. Транспортно-пешеходное обслуживание объекта выполнено в увязке с существующими пешеходными направлениями и проездами.

Предусмотрено благоустройство прилегающей территории с размещением малых архитектурных форм (скамейки, урны и др.), а также выполнено озеленение территории.

Фотографии собраны из открытых источников сети интернет