

ВЕДОМОСТЬ ЧЕРТЕЖЕЙ КОМПЛЕКТА ППД

Лист	Наименование	Примечание
1	Общие данные	
2	Ситуационная схема	
3	Генеральный план М 1:500	
4	Ситуационная схема. Расчет парковочных мест	
5	Инсоляционный план (расчет для возводимых жилых домов (1 этаж)) М 1:500	
6	Инсоляционный план (расчет для возводимых жилых домов (2 этаж)) М 1:500	
7	Инсоляционный план (расчет для возводимых жилых домов (6 этаж)) М 1:500	
8	Инсоляционный план (расчет для существующих жилых домов) М 1:500	
9	Сводный план-схема инженерных сетей М 1:500	
10	План 1-го этажа блок-секции М 1:100	
11	План 2-5 этажа блок-секции М 1:100	
12	План 6-10 этажа блок-секции М 1:100	
13	Разрез 1-1 М 1:100	
14	Фасады в осях 1с-10с, 10с-1с М 1:100	
15	Фасады в осях Ас-Гс, Гс-Ас М 1:100	
16	Фасады в осях 1с-10с, 10с-1с (цветовое решение) М 1:200	
17	Фасады в осях Ас-Гс, Гс-Ас (цветовое решение) М 1:200	
18	Общий вид 1	
19	Общий вид 2	
20	Общий вид 3	

ВЕДОМОСТЬ ОСНОВНЫХ КОМПЛЕКТОВ

Обозначение	Наименование	Примечание
62-2023 ОПЗ	Общая пояснительная записка	
62-2023 ПП	Предпроектная документация (графическая часть)	

Строительный проект разработан в соответствии с заданием на проектирование, техническим регламентом "Здание и сооружения строительные материалы и изделия. Безопасность", актами законодательства Республики Беларусь, межгосударственными и национальными ТНПА, с соблюдением технических условий.

ГЛАВНЫЙ ИНЖЕНЕР ПРОЕКТА



ТКАЧЁВ В.В.

ТЕХНИКО-ЭКОНОМИЧЕСКИЕ ПОКАЗАТЕЛИ (для благоустройства для возводимых жилых домов)

№п/п	Наименование	Ед. изм.	Количество
1	Площадь участка в границах работ (благоустройства)	га	1,50
2	Площадь застройки	м2	1624,20
3	Площадь покрытий (проезды, парковки, площадки)	м2	8552,07
4	Площадь озеленения	м2	4823,73

Изм.	Кол.уч	Лист	№ док	Подп.	Дата	62-2023 ППД			
						Дочернее коммунальное унитарное предприятие "Управление капитального строительства Оршанского района"			
						Возведение многоквартирных жилых домов по ул. 1 Мая в г. Орша	Стадия	Лист	Листов
Директор	Ткачев				09.23	ПП	1	20	
Утвердил	Ткачев				09.23				
Проверил	Минина				09.23				
Разработал	Минина				09.23				
Норм.контр.	Усова				09.23	Общие данные	Государственное унитарное проектное предприятие "Проектно-строительный центр"		



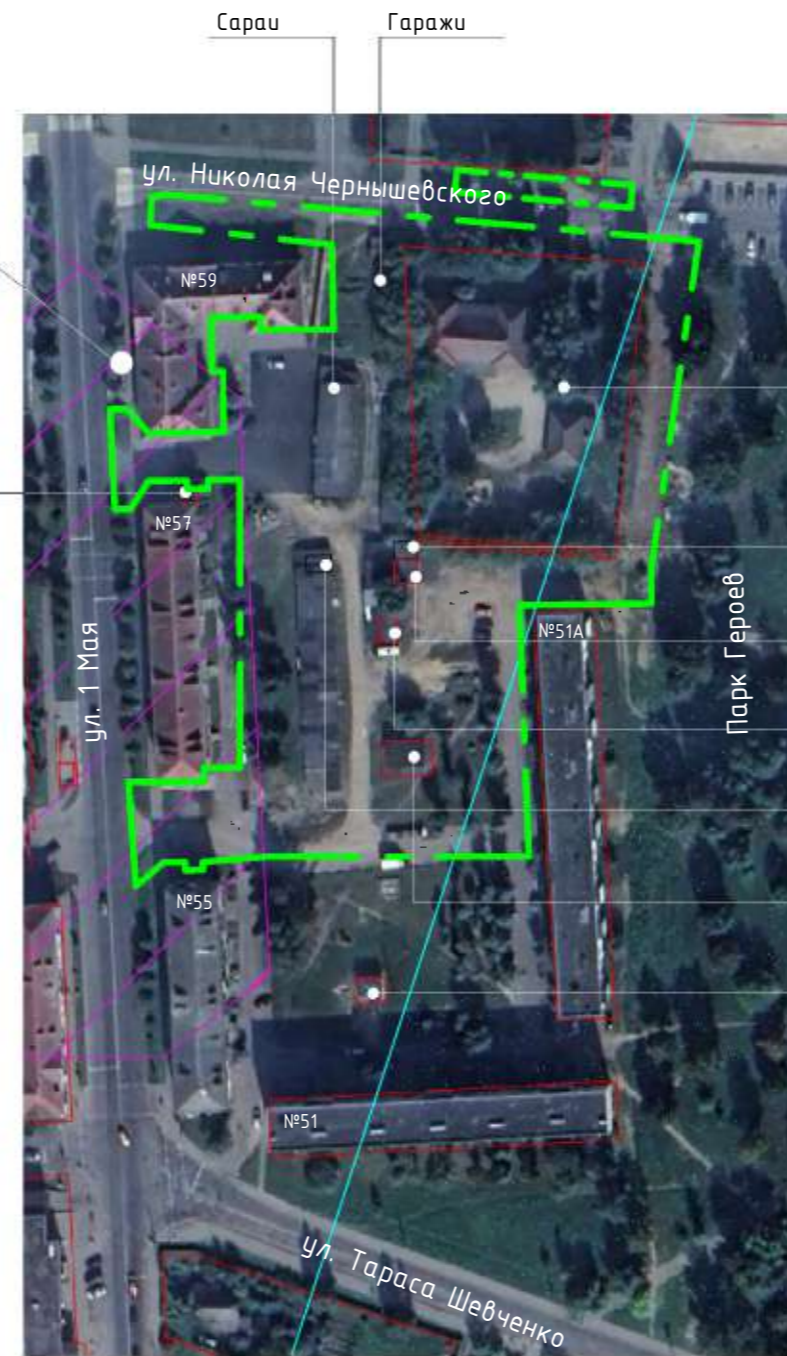
Ситуационная схема 1



УСЛОВНЫЕ ОБОЗНАЧЕНИЯ

- граница работ благоустройства для возводимых жилых домов 1.50 га
- сущ. функциональная зона общественных центров согласно градостроительного проекта "Генеральный план г. Орши"
- сущ. функциональная зона жилой многоквартирной застройки согласно градостроительного проекта "Генеральный план г. Орши"
- зона санитарной охраны водозабора, III пояс
- санитарно-защитные зоны производственных, коммунально-складских объектов

Ситуационная схема 2



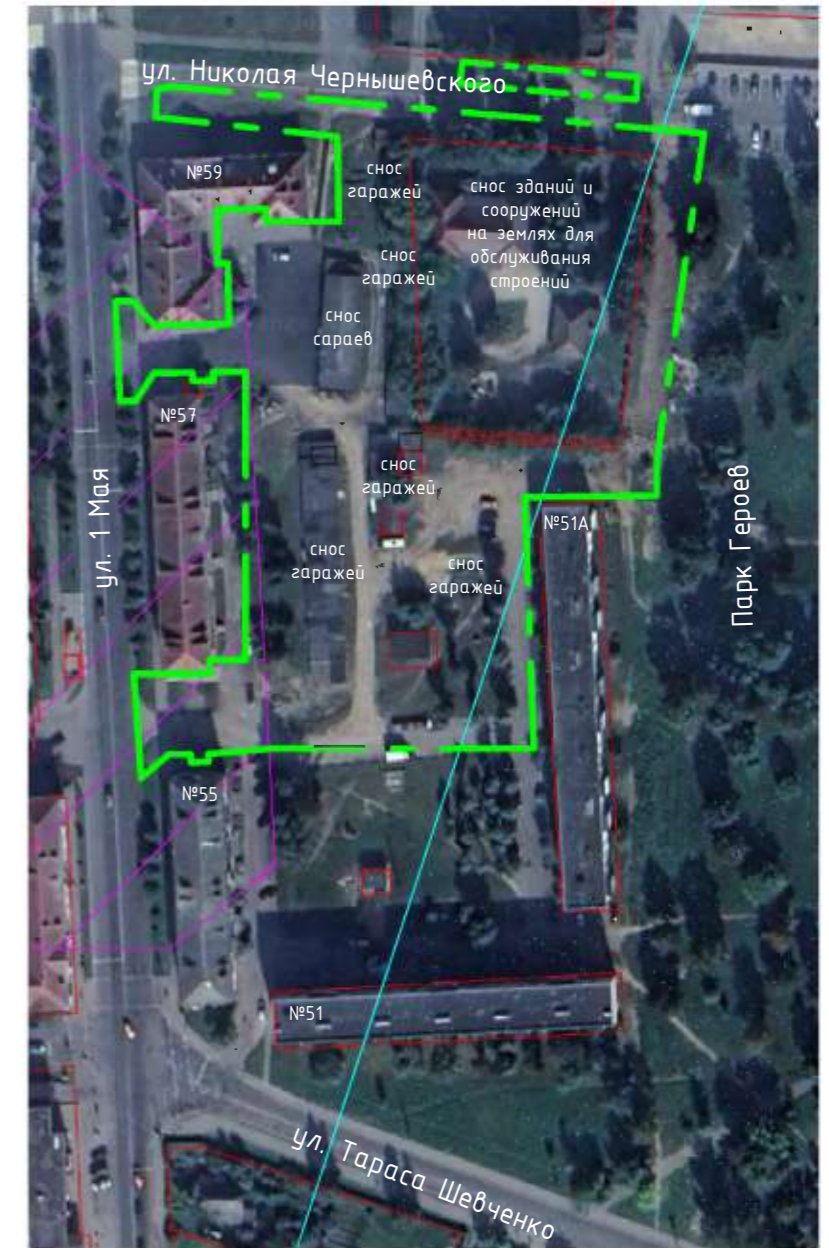
Остановка общественного транспорта

Земли для строительства и обслуживания УТКШ № 1 кадастровый номер 24.24.00.00.00.01.012524

УСЛОВНЫЕ ОБОЗНАЧЕНИЯ

- граница работ благоустройства для возводимых жилых домов 1.50 га
- зона санитарной охраны водозабора, III пояс
- санитарно-защитные зоны производственных, коммунально-складских объектов

Ситуационная схема 3



Земли для обслуживания строений кадастровый номер 24.24.00.00.00.01.000412

Земли для строительства обслуживания гаража кадастровый номер 22.36.50.10.00.01.017019

Земли для обслуживания гаража кадастровый номер 24.24.00.00.00.01.010249

Земли для обслуживания гаража кадастровый номер 24.24.00.00.00.01.005279

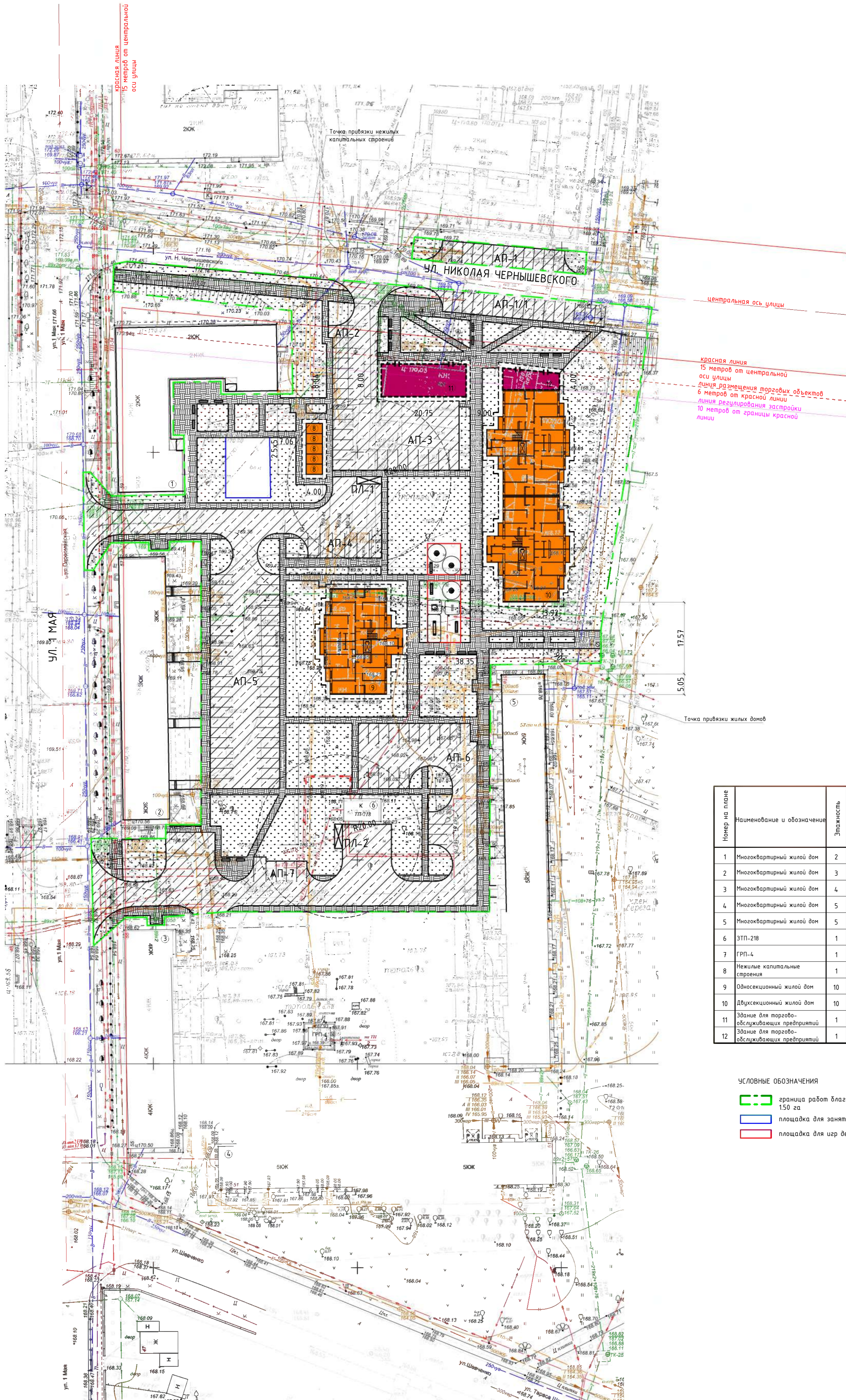
Земли для строительства и обслуживания гаража кадастровый номер 22.36.50.10.00.01.016677

Земли под ЗТП-218 кадастровый номер 24.24.00.00.00.01.002394

Земли под газораспределительные пункты, шкафы распределительные пункты и задвижки кадастровый номер 24.24.00.00.00.01.002289

Инд. № подл.	Подп. и дата	Взам. инв. №

						62-2023 ППД			
						Дочернее коммунальное унитарное предприятие "Управление капитального строительства Оршанского района"			
Изм.	Кол.уч.	Лист	№ док.	Подп.	Дата	Возведение многоквартирных жилых домов по ул. 1 Мая в г. Орша	Стадия	Лист	Листов
							ПП	2	
Утвердил	Ткачев				09.23	Ситуационная схема	Государственное унитарное проектное предприятие "Проектно-строительный центр"		
Проверил	Минина				09.23				
Разработал	Минина				09.23				
Норм.контр.	Усова				09.23				



ЭКСПЛИКАЦИЯ ЗДАНИЙ И СООРУЖЕНИЙ

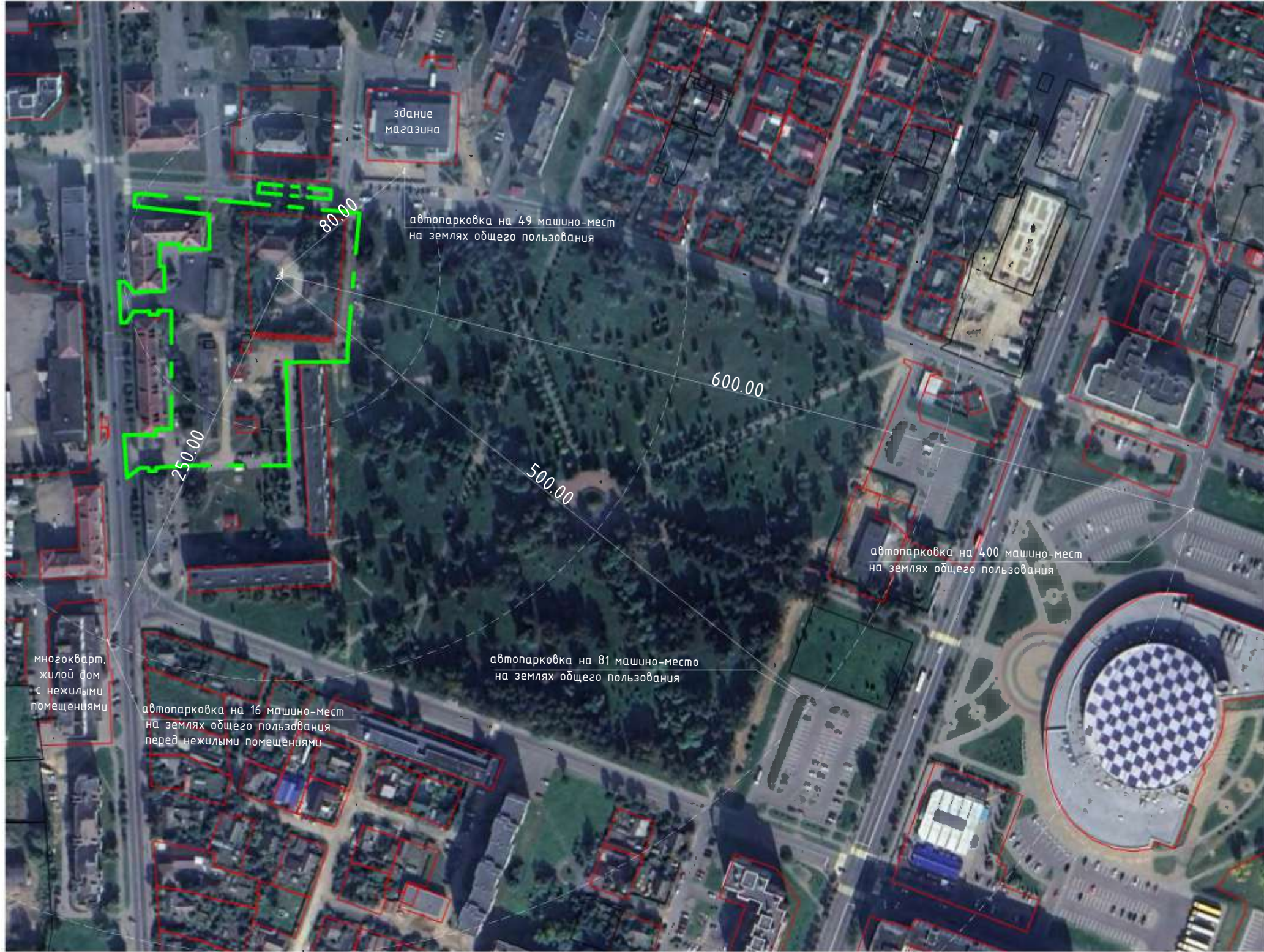
№ п/п	Наименование и обозначение	Этажность	Количество		Площадь м2				Строительный объем м3	
			зданий	квартир	Застройки	Общая номинальная	здания	здания	здания	здания
1	Многоквартирный жилой дом	2	1	18	сущ.	сущ.	сущ.	сущ.	сущ.	сущ.
2	Многоквартирный жилой дом	3	1	48	сущ.	сущ.	сущ.	сущ.	сущ.	сущ.
3	Многоквартирный жилой дом	4	1	48	сущ.	сущ.	сущ.	сущ.	сущ.	сущ.
4	Многоквартирный жилой дом	5	1	60	сущ.	сущ.	сущ.	сущ.	сущ.	сущ.
5	Многоквартирный жилой дом	5	1	80	сущ.	сущ.	сущ.	сущ.	сущ.	сущ.
6	ЗТП-218	1	1	—	сущ.	сущ.	сущ.	сущ.	сущ.	сущ.
7	ГРП-4	1	1	—	сущ.	сущ.	сущ.	сущ.	сущ.	сущ.
8	Нежилые капитальные строения	1	5	—	10,00	50,00	6,46	32,30	19,38	96,90
9	Объект для торговли	10	1	54	430,94	430,94	3371,93	3371,93	11453,87	11453,87
10	Двухсекционный жилой дом	10	1	54	108	430,94	861,88	3371,93	6743,86	11453,87
11	Здание для торговли	1	1	—	166,00	166,00	—	—	—	—
12	Здание для торговли	1	1	—	65,00	65,00	—	—	—	—

УСЛОВНЫЕ ОБОЗНАЧЕНИЯ


- граница работ благоустройства для возводимых жилых домов 150 га
- площадка для занятий физкультурой
- площадка для игр детей дошкольного и школьного возраста

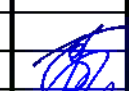



АП-1 Автостоянка на 12 машино-мест  
 АП-1/1 Автостоянка на 16 машино-мест (продолжение существующей парковки)  
 АП-2 Автостоянка на 14 машино-мест, в том числе 1 машино-место для физически ослабленных лиц  
 АП-3 Автостоянка на 8 машино-мест  
 АП-4 Автостоянка на 6 машино-мест для физически ослабленных лиц  
 АП-5 Автостоянка на 42 машино-места  
 АП-6 Автостоянка на 19 машино-мест, в том числе 2 машино-места для физически ослабленных лиц  
 АП-7 Автостоянка на 5 машино-мест, в том числе 1 машино-место для физически ослабленных лиц  
 ПЛ-1 - Площадка ТБО  
 ПЛ-2 - Площадка ТБО

					62-2023 ППД			
					Дочернее коммунальное предприятие "Управление капитального строительства Оршанского района"			
Изм.	Колуч.	Лист	№ док.	Подп.	Дата	Страница	Лист	Листов
						Возведение многоквартирных жилых домов по ул. 1 Мая в г. Орша	ПП	3
Утвердил	Ткачев				09.23	Генеральный план М 1:500	Государственное центральное проектное предприятие "Проектно-строительный центр"	
Проверил	Минина				09.23			
Разработал	Минина				09.23			
Норм.контр.	Усова				09.23			



УСЛОВНЫЕ ОБОЗНАЧЕНИЯ

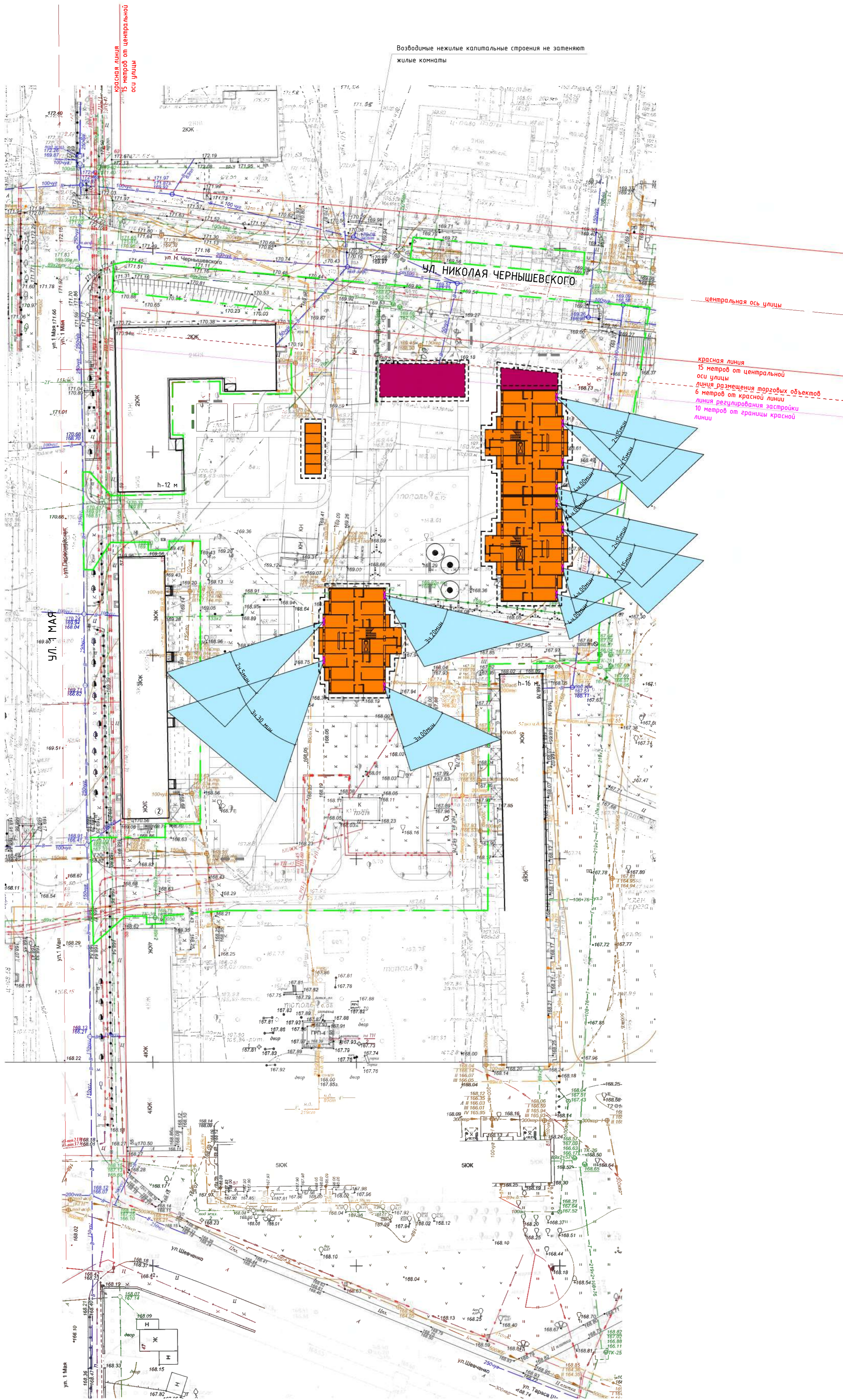
 граница работ благоустройства для возводимых жилых домов 1.50 га

						62-2023 ППД			
						Дочернее коммунальное унитарное предприятие "Управление капитального строительства Оршанского района"			
Изм.	Кол.уч	Лист	№ док	Подп.	Дата	Возведение многоквартирных жилых домов по ул. 1 Мая в г. Орша	Стадия	Лист	Листов
							ПП	4	
Утвердил	Ткачев				09.23	Ситуационная схема. Расчет парковочных мест	Государственное унитарное проектное предприятие "Проектно-строительный центр"		
Проверил	Минина				09.23				
Разработал	Минина				09.23				
Норм.контр.	Усова				09.23				

Инв. № подл.	Подп. и дата	Взам. инв. №



Возводимые нежилые капитальные строения не затемяют жилые комнаты



УСЛОВНЫЕ ОБОЗНАЧЕНИЯ

- граница работ благоустройства для возводимых жилых домов 150 га
- жилые помещения в возводимых жилых домах, подлежащие расчету инсоляции

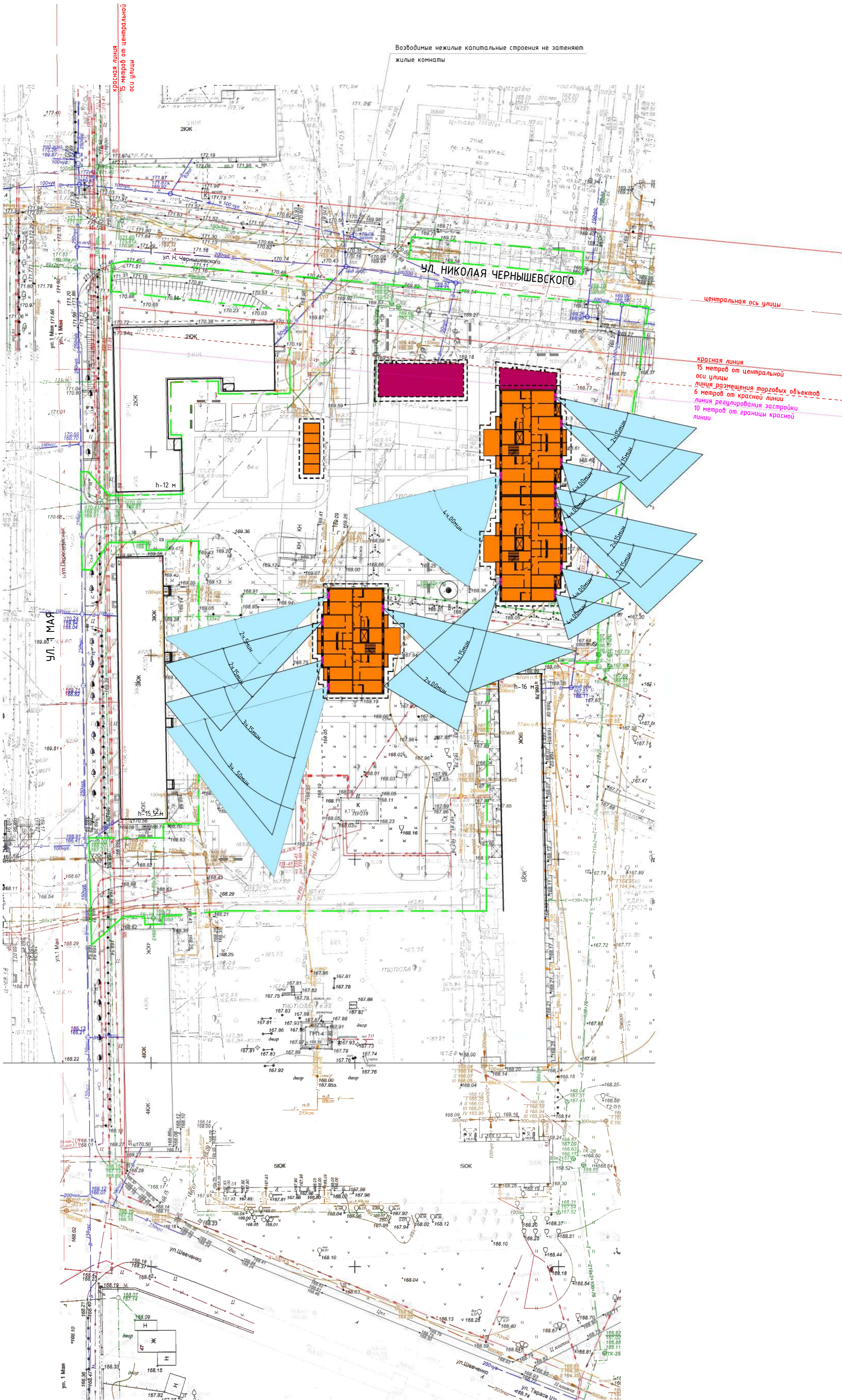
1. Расчет инсоляции произведен с помощью контрольно-инсоляционной линейки согласно санитарным правилам и нормам "Гигиенические требования обеспечения инсоляцией жилых и общественных зданий и территорий жилой застройки"

62-2023 ППД					
Дочернее коммунальное унитарное предприятие "Управление капитального строительства Оршанского района"					
Изм.	Кол.чл.	Лист	№ док.	Подп.	Дата
Утвердил	Ткачев				09.23
Проверил	Мишина				09.23
Разработал	Мишина				09.23
Норм.контр.	Усова				09.23
Возведение многоквартирных жилых домов по ул. 1 Мая в г. Орша					
Инсоляционный план (расчет для возводимых жилых домов (этажи) М 1:500)					
Страница	Лист	Листов			
ПП	5		Государственное унитарное проектно-строительное предприятие "Проектно-строительный центр"		

Лист № 5 из 5  
Лист № 5 из 5  
Лист № 5 из 5



Возводимые нежилые капитальные строения не заменяют жилые комнаты



красная линия  
15 метров от центральной  
оси улицы  
линия размещения торговых объектов  
6 метров от красной линии  
линия регулирования застройки  
10 метров от границы красной  
линии

УСЛОВНЫЕ ОБОЗНАЧЕНИЯ

- граница работ благоустройства для возводимых жилых домов 150 га
- жилые помещения в возводимых жилых домах, подлежащие расчету инсоляции

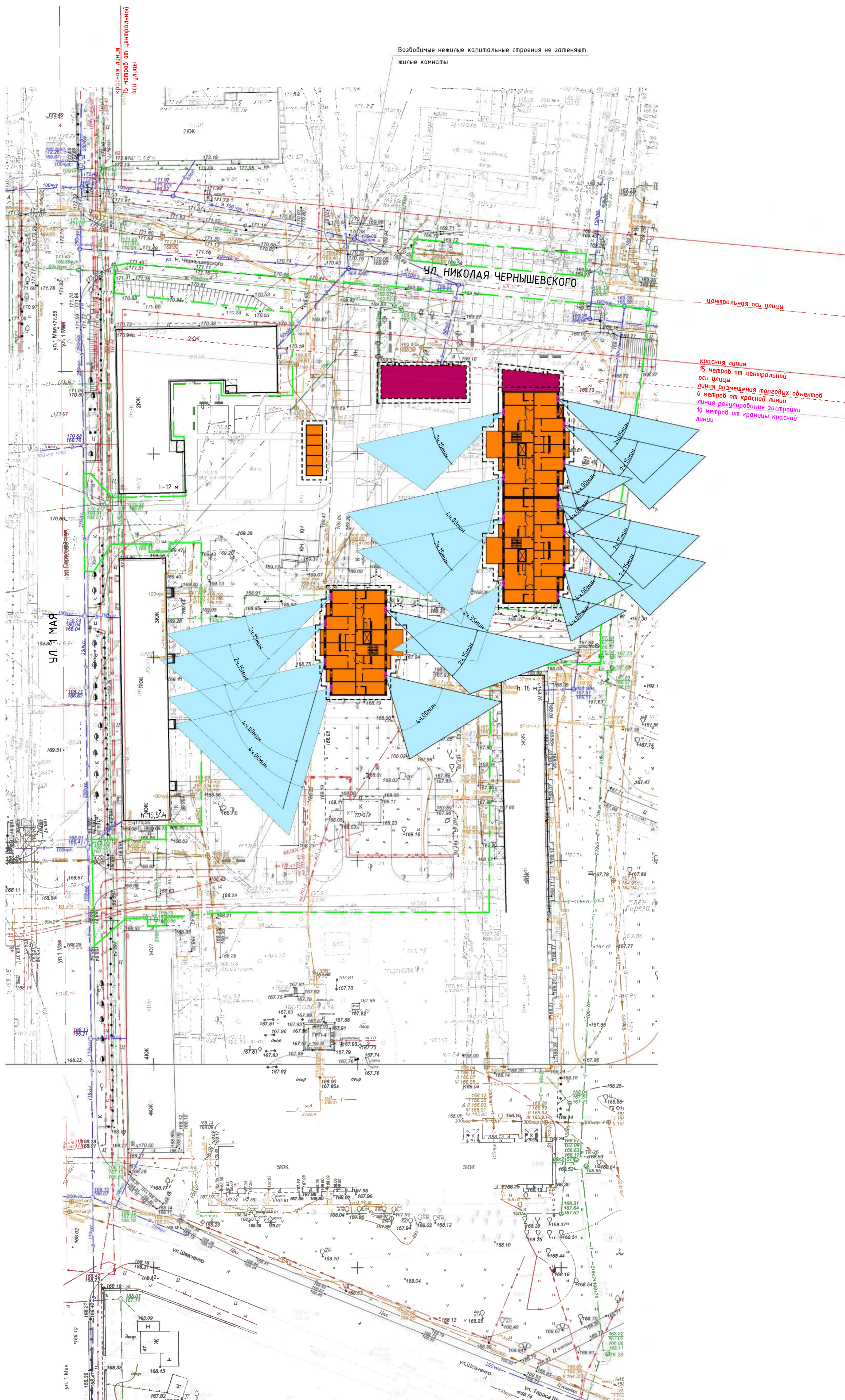
1. Расчет инсоляции произведен с помощью контрольно-инсоляционной линейки согласно санитарным правилам и нормам "Гигиенические требования обеспечения инсоляцией жилых и общественных зданий и территорий жилой застройки"

					62-2023 ППД			
					Дочернее коммунальное унитарное предприятие "Управление капитального строительства Оршанского района"			
Изм.	Кол.чл.	Лист	№ док.	Подп.	Дата	Стандия	Лист	Листов
						Возведение многоквартирных жилых домов по ул. 1 Мая в г. Орша	ПП	6
Утвердил	Ткачев				09.23	Инсоляционный план (расчет для возводимых жилых домов (2этаж.) М 1:500	Государственное унитарное проектное предприятие "Проектно-строительный центр"	
Проверил	Минина				09.23			
Разработал	Минина				09.23			
Норм.контр.	Усава				09.23			

Инв. № подл. Подр. и дата. Взам. инв. №



Возводимые нежилые капитальные строения не заменяют жилые комнаты



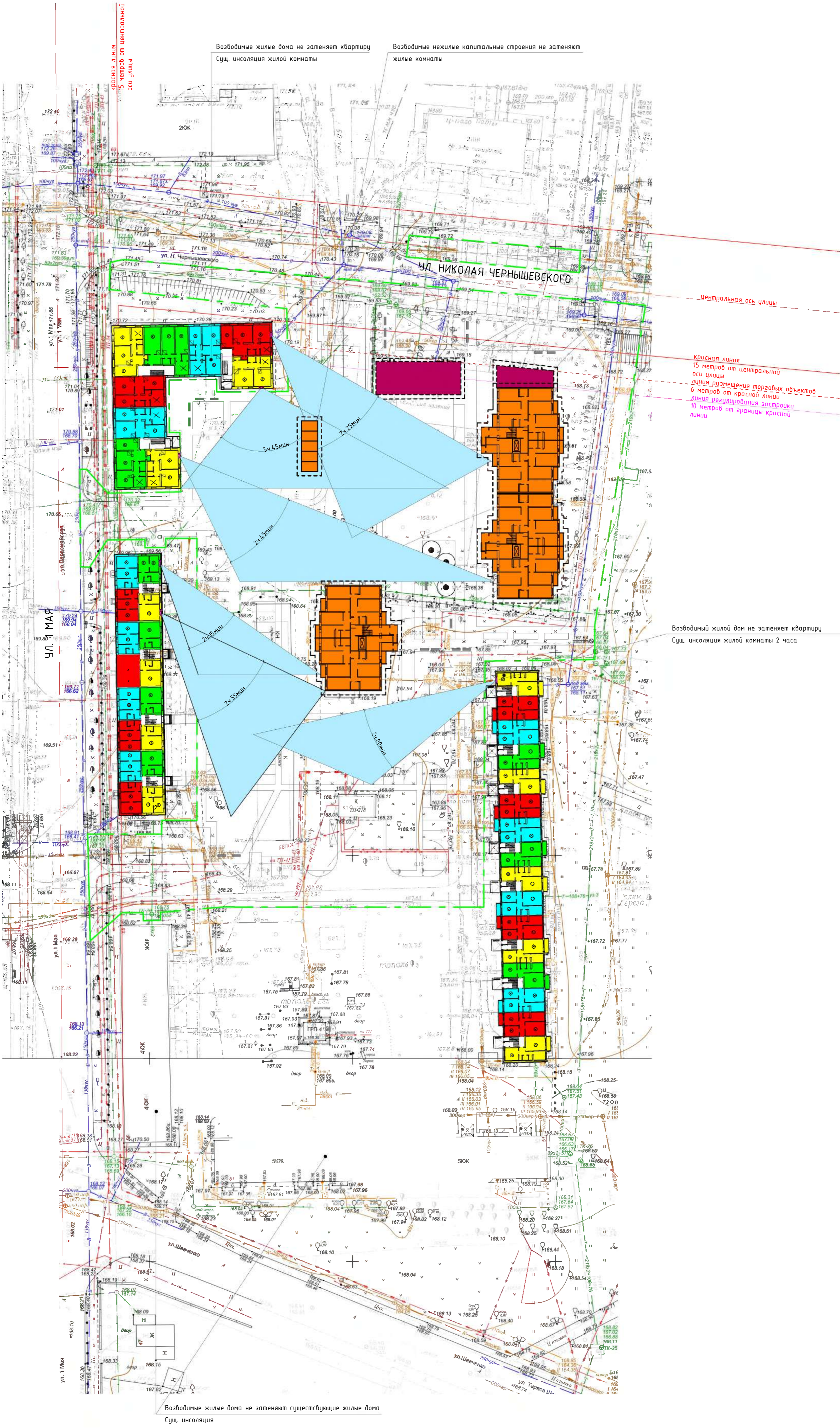
УСЛОВНЫЕ ОБОЗНАЧЕНИЯ

- граница работ благоустройства для возводимых жилых домов 150 га
- жилые помещения в возводимых жилых домах, подлежащие расчету инсоляции

1. Расчет инсоляции произведен с помощью контрольно-инсоляционной линейки согласно санитарным правилам и нормам "Гигиенические требования обеспечения инсоляцией жилых и общественных зданий и территорий жилой застройки"

62-2023 ППД					
Дочернее коммунальное унитарное предприятие "Управление капитального строительства Оршанского района"					
Изм.	Кол.чл.	Лист	№ док.	Подп.	Дата
Утвердил	Ткачев				09.23
Проверил	Минина				09.23
Разработал	Минина				09.23
Норм.контр.	Усова				09.23
Возведение многоквартирных жилых домов по ул. 1 Мая 6 г. Орша					
Инсоляционный план (расчет для возводимых жилых домов (б/этаж)) М 1:500					
Стадия	Лист	Листов			
ПП	7				
Государственное унитарное проектно-строительное предприятие "Проектно-строительный центр"					

№ док. № табл. Лист № табл. Паг. и дата. Взам. инв. №



Возводимые жилые дома не затеняют квартиры  
Сущ. инсоляция жилой комнаты

Возводимые нежилые капитальные строения не затеняют  
жилые комнаты

центральная ось улицы

красная линия  
15 метров от центральной  
оси улицы  
линия размещения торговых объектов  
6 метров от красной линии  
линия регулирования застройки  
10 метров от границы красной  
линии

Возводимый жилой дом не затеняет квартиру  
Сущ. инсоляция жилой комнаты 2 часа

Возводимые жилые дома не затеняют существующие жилые дома  
Сущ. инсоляция

УСЛОВНЫЕ ОБОЗНАЧЕНИЯ

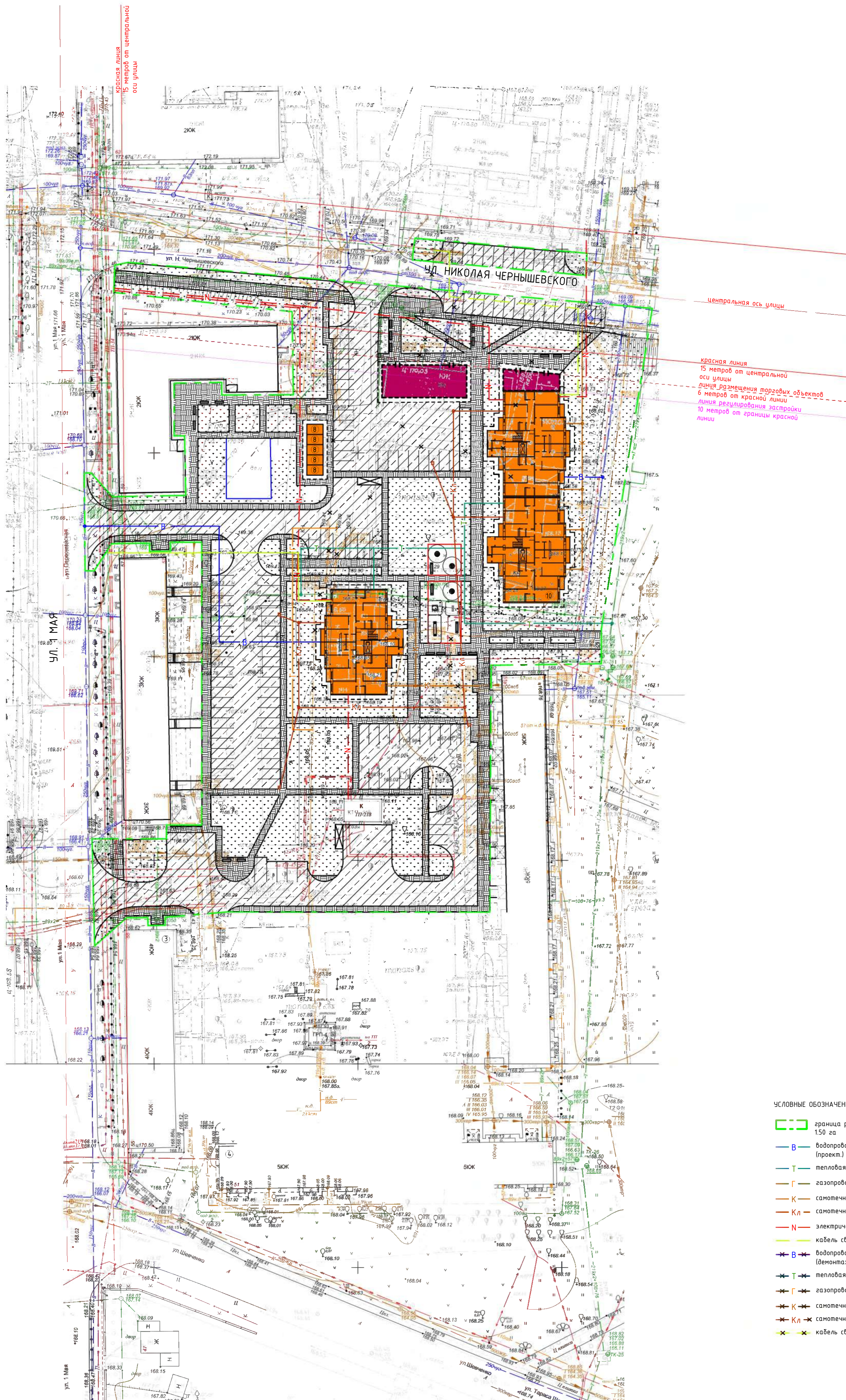
- граница работ благоустройства для возводимых жилых домов 150 га
- жилые помещения в возводимых жилых домах, подлежащие расчету инсоляции

1. Расчет инсоляции произведен с помощью контрольно-инсоляционной линейки согласно санитарным правилам и нормам "Гигиенические требования обеспечения инсоляцией жилых и общественных зданий и территорий жилой застройки"

						62-2023 ПЛД			
						Дочернее коммунальное унитарное предприятие "Управление капитального строительства Оршанского района"			
Изм.	Колуч.	Лист	№ док.	Подп.	Дата	Возведение многоквартирных жилых домов по ул. 1 Мая в г. Орша	Стадия	Лист	Листов
Утвердил	Ткачев				09.23	Инсоляционный план (расчет для существующих жилых домов) М 1:500	ПП	8	
Проверил	Минина				09.23		Государственное унитарное проектное предприятие "Проектно-строительный центр"		
Разработал	Минина				09.23				
Норм.контр.	Усова				09.23				

Мно. № подл. / План. и дата. / Власт. инст. №

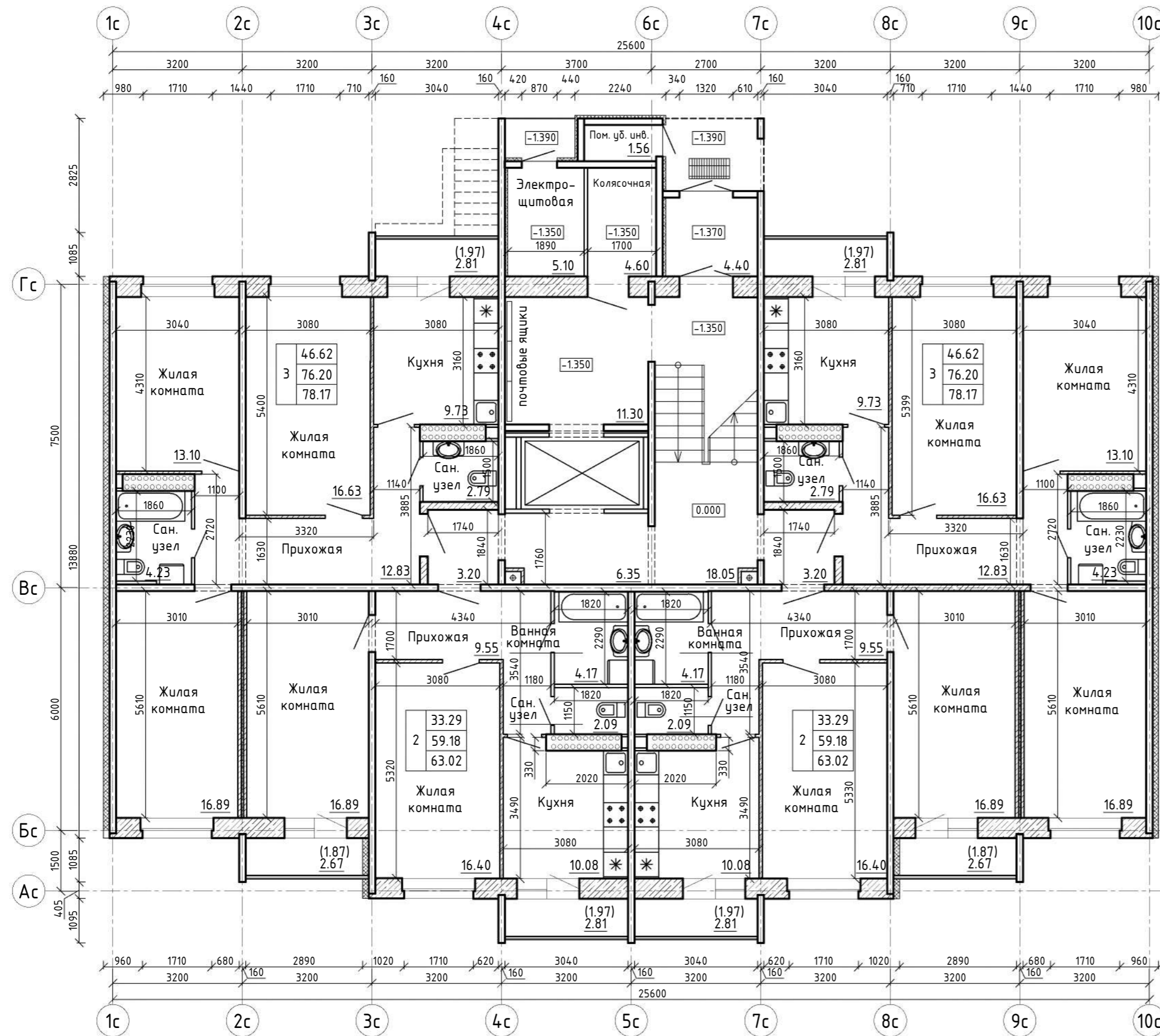




- УСЛОВНЫЕ ОБОЗНАЧЕНИЯ**
- граница работ благоустройства для возводимых жилых домов 150 га
  - В — водопровод хозяйственно-питьевой, производственный противопожарный (проект.)
  - Т — тепловая сеть (проект.)
  - Г — газопровод среднего давления (вынос)
  - К — сантехническая бытовая канализация (проект.)
  - Кл — сантехническая дождевая канализация (проект.)
  - Н — электрическая кабельная канализация (проект.)
  - кабель связи (проект.)
  - - - В — водопровод хозяйственно-питьевой, производственный противопожарный (демонтаж)
  - - - Т — тепловая сеть (демонтаж)
  - - - Г — газопровод среднего давления (демонтаж)
  - - - К — сантехническая бытовая канализация (демонтаж)
  - - - Кл — сантехническая дождевая канализация (демонтаж)
  - - - кабель связи (демонтаж)

62-2023 ППД					
Дочернее коммунальное унитарное предприятие "Управление капитального строительства Оршанского района"					
Изм.	Кол.уч.	Лист	№ док.	Подп.	Дата
Утвердил	Ткачев				09.23
Проверил	Мачиненко				09.23
Разработал	Минина				09.23
Норм.контр.	Усова				09.23
Возведение многоквартирных жилых домов по ул. 1 Мая 6 г. Орша					
		Стация	Лист	Листов	
		ПП	9		
Сводный план-схема инженерных сетей М 1:500				Государственное унитарное проектное предприятие "Проектно-строительный центр"	

Инв. № подл.	Лист	и дата	Взам. инв. №



Жилая площадь квартиры	
Тип квартиры	3
Кол-во жилых комнат	3
Площадь квартиры	46.62
Общая площадь квартиры с учетом площади летних помещений с коэфф. =0.7	78.17

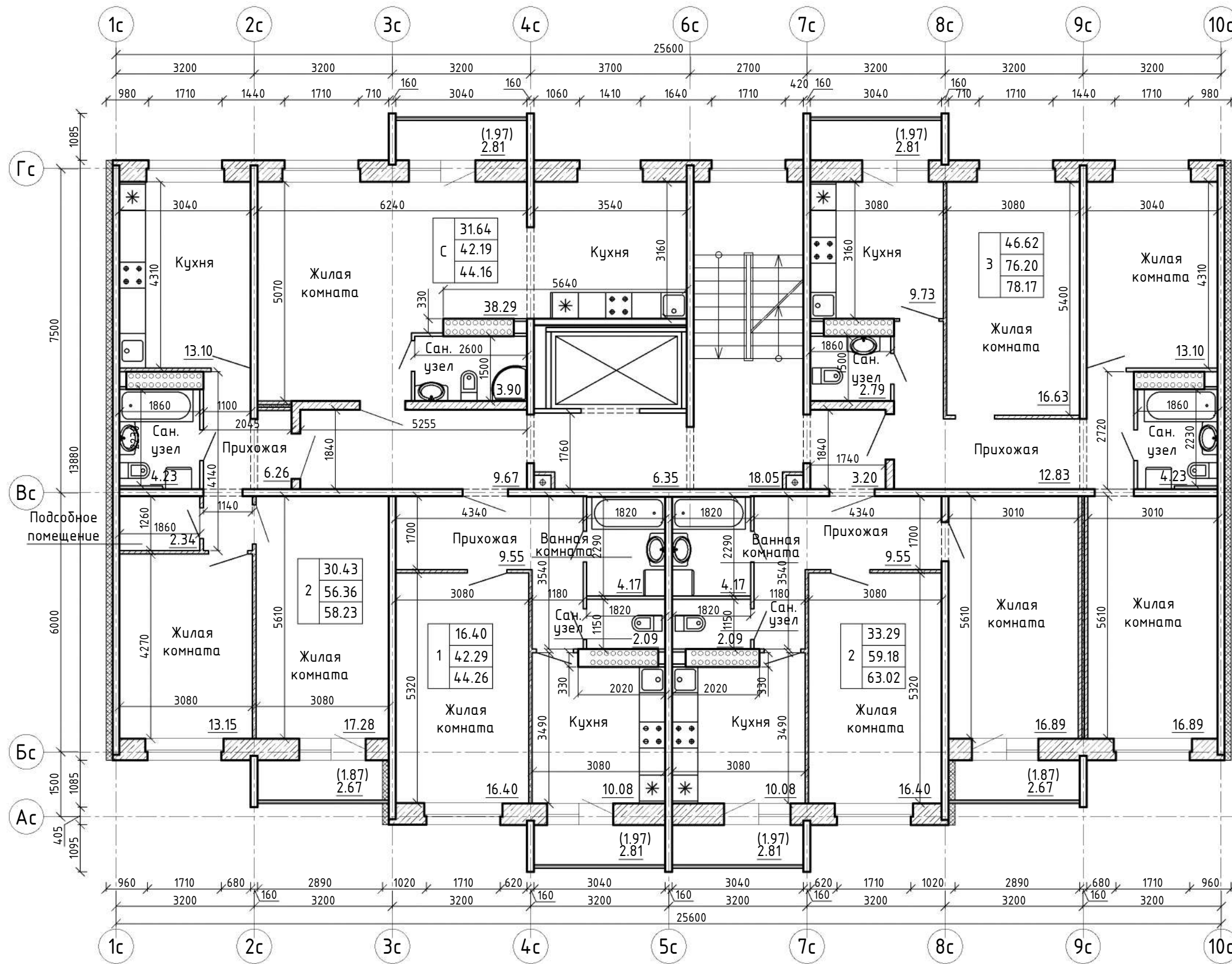
Условные обозначения

- Стены толщиной 500мм из блоков ячеистого бетона;
- Наружные поперечные стены из тяжелого железобетона толщиной 160мм, утепленные минераловатными плитами по типу "БЕЛТЕП" толщиной 150мм;
- Несущие поперечные стены и продольные стены хребтовой оси из сборных железобетонных панелей толщиной 160мм;
- Перегородки выполненные из блоков ячеистого бетона толщиной 200мм;
- Перегородки выполненные из плит гипсовых толщиной 80мм;
- Перегородки выполненные из сборных железобетонных элементов толщиной 80мм;
- Перегородки выполненные из керамического рядового полнотелого одинарного кирпича толщиной 65мм;

Площадь помещений секции жилого многоквартирного дома рассчитана в соответствии с СН 3.02.01-2019 Приложение А указана без учета отделки стен. Площадь помещений уточнить на стадии строительного проекта.

Инв. № подл. Подп. и дата. Взам. инв. №

62-2023 ППД						
Дочернее коммунальное унитарное предприятие "Управление капитального строительства Оршанского района"						
Изм.	Кол. уч.	Лист № док.	Подп.	Дата		
					Возведение многоквартирных жилых домов по ул. 1 Мая в г. Орша	
Утвердил	Ткачев			10.23	План 1-го этажа блок-секции	
Проверил	Минина			10.23		
Разработал	Миранков			10.23		
Н.контр.	Усова			10.23		
				Стадия	Лист	Листов
				ПП	10	
				Государственное унитарное проектно-строительное предприятие "Проектно-строительный центр"		



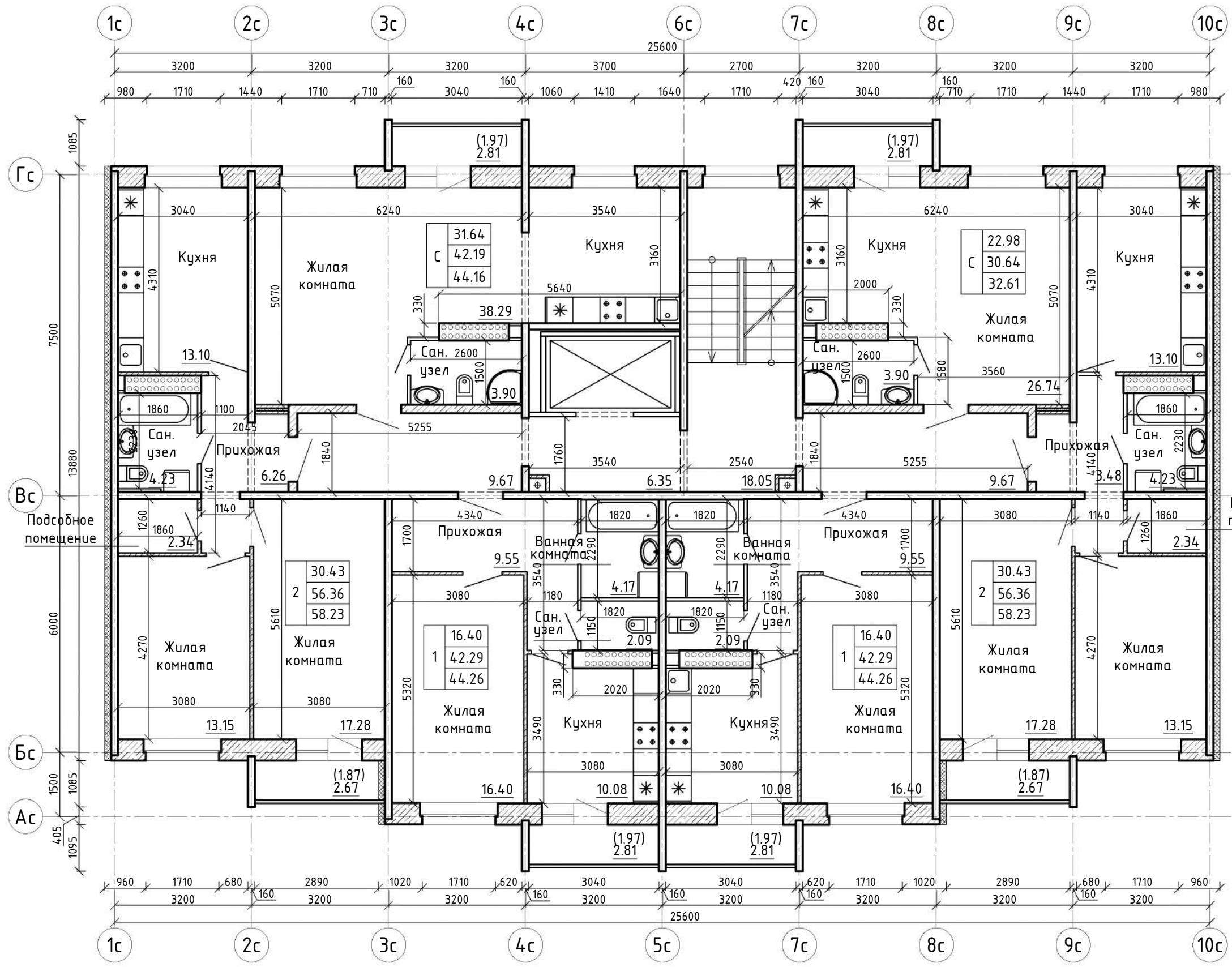
Жилая площадь квартиры		46.62
Тип квартиры	3	76.20
Кол-во жилых комнат		78.17
Площадь квартиры		
Общая площадь квартиры с учетом площади летних помещений с коэфф. =0.7		

- Условные обозначения
- Стены толщиной 500мм из блоков ячеистого бетона;
  - Наружные поперечные стены из тяжелого железобетона толщиной 160мм, утепленные минераловатными плитами по типу "БЕЛТЕП" толщиной 150мм;
  - Несущие поперечные стены и продольные стены хребтовой оси из сборных железобетонных панелей толщиной 160мм;
  - Перегородки выполненные из блоков ячеистого бетона толщиной 200мм;
  - Перегородки выполненные из плит гипсовых толщиной 80мм;
  - Перегородки выполненные из сборных железобетонных элементов толщиной 80мм;
  - Перегородки выполненные из керамического рядового полнотелого одинарного кирпича толщиной 65мм;

Взам. инв. №	
Подп. и дата	
Инв. № подл.	

Площадь помещений секции жилого многоквартирного дома рассчитана в соответствии с СН 3.02.01-2019 Приложение А указана без учета отделки стен. Площадь помещений уточнить на стадии строительного проекта.

62-2023 ППД									
Дочернее коммунальное унитарное предприятие "Управление капитального строительства Оршанского района"									
Изм.	Кол. уч.	Лист	№ док.	Подп.	Дата	Возведение многоквартирных жилых домов по ул. 1 Мая в г. Орша	Стадия	Лист	Листов
							ПП	11	
Утвердил	Ткачев				10.23	План 2-5 этажа блок-секции	Государственное унитарное проектное предприятие "Проектно-строительный центр"		
Проверил	Минина				10.23				
Разработал	Миранков				10.23				
Н.контр.	Усова				10.23				



		Жилая площадь квартиры	
Тип квартиры Кол-во жилых комнат	3	46.62	Площадь квартиры
		76.20	
		78.17	
		Общая площадь квартиры с учетом площади летних помещений с коэф. =0.7	

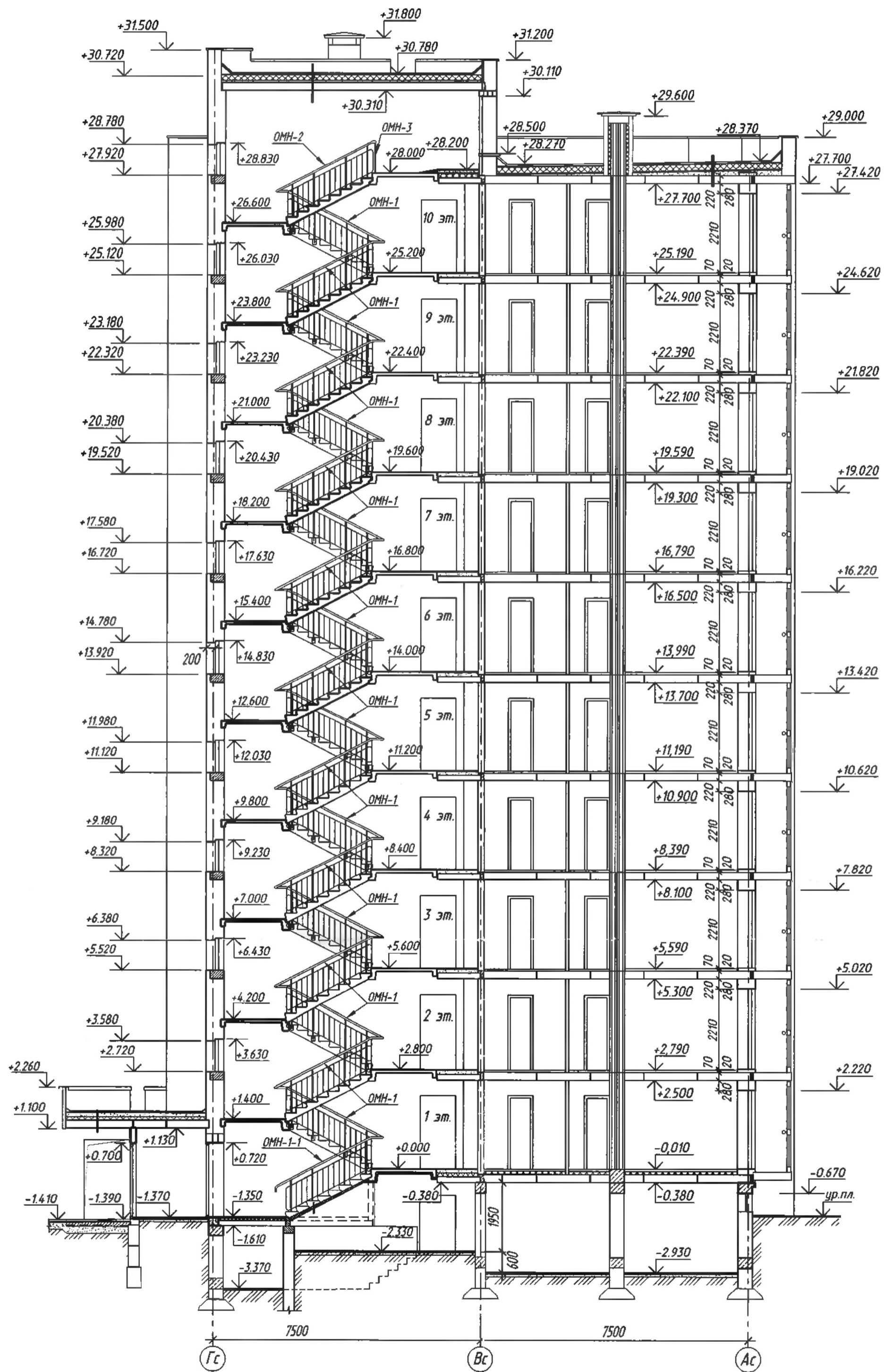
- Условные обозначения
- Стены толщиной 500мм из блоков ячеистого бетона;
  - Наружные поперечные стены из тяжелого железобетона толщиной 160мм, утепленные минераловатными плитами по типу "БЕЛТЕП" толщиной 150мм;
  - Несущие поперечные стены и продольные стены хребтовой оси из сборных железобетонных панелей толщиной 160мм;
  - Перегородки выполненные из блоков ячеистого бетона толщиной 200мм;
  - Перегородки выполненные из плит гипсовых толщиной 80мм;
  - Перегородки выполненные из сборных железобетонных элементов толщиной 80мм;
  - Перегородки выполненные из керамического рядового полнотелого одинарного кирпича толщиной 65мм;

Взам. инв. №	
Подп. и дата	
Инв. № подл.	

Площадь помещений секции жилого многоквартирного дома рассчитана в соответствии с СН 3.02.01-2019 Приложение А указана без учета отделки стен. Площадь помещений уточнить на стадии строительного проекта.

					62-2023 ППД				
					Дочернее коммунальное унитарное предприятие "Управление капитального строительства Оршанского района"				
Изм.	Кол. уч.	Лист	№ док.	Подп.	Дата				
						Возведение многоквартирных жилых домов по ул. 1 Мая в г. Орша	Стадия	Лист	Листов
							ПП	12	
					План 6-10 этажа блок-секции		Государственное унитарное проектное предприятие "Проектно-строительный центр"		
					Формат А3				

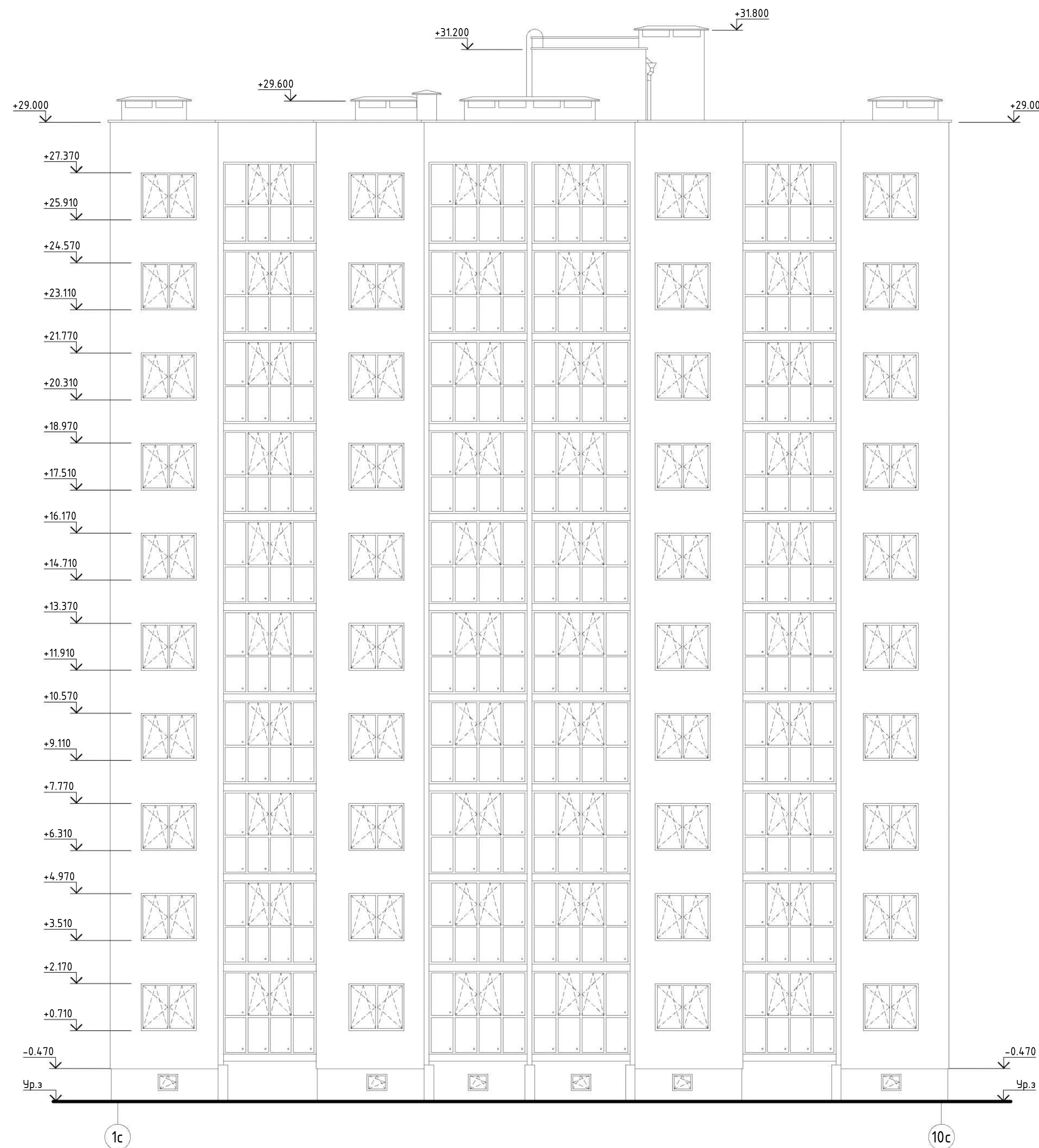
Утвердил	Ткачев		10.23
Проверил	Минина		10.23
Разработал	Миранков		10.23
Н.контр.	Усова		10.23



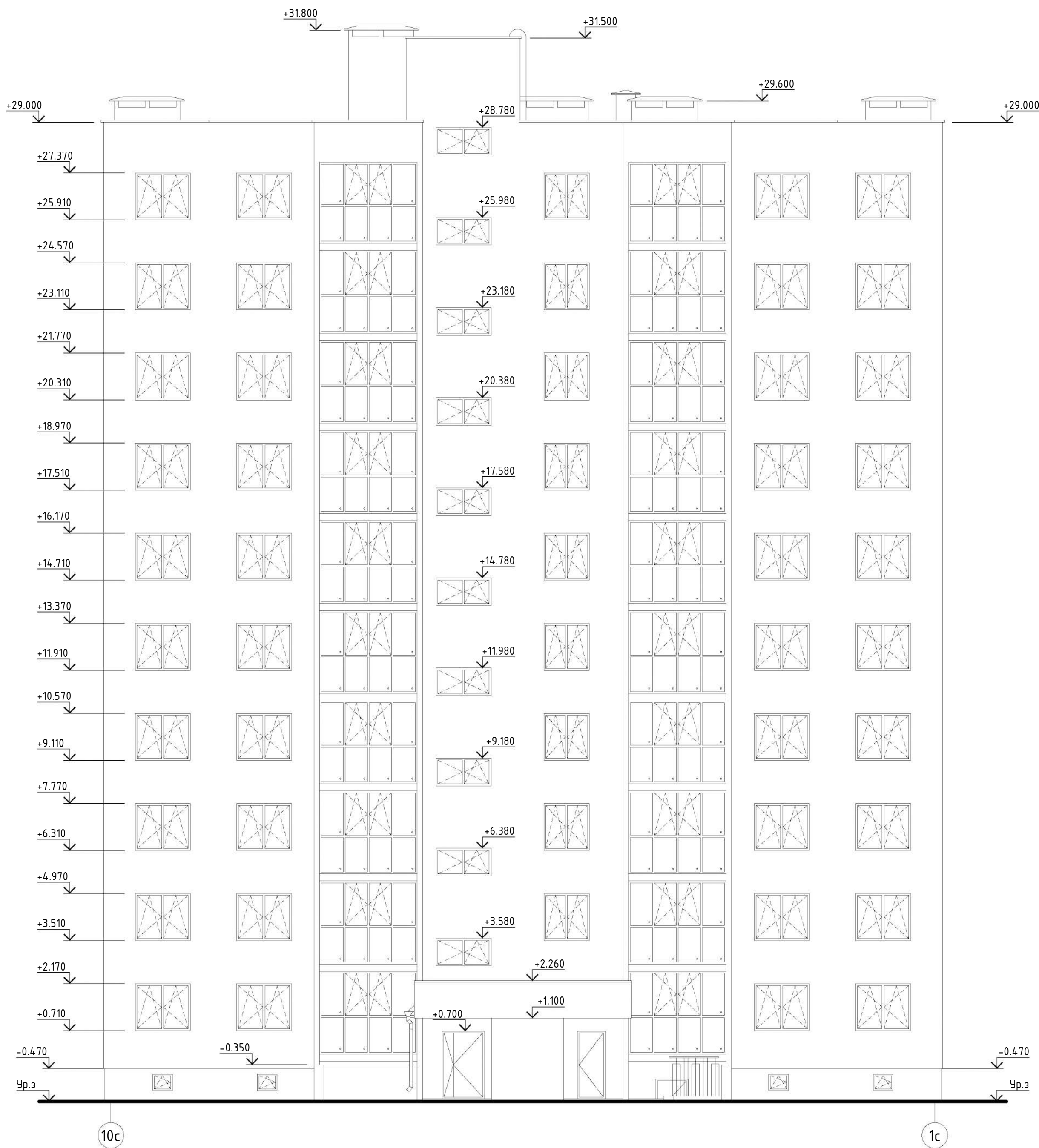
Инв. № подл. Подп. и дата Взам. инв. №

62-2023 ППД						
Дочернее коммунальное унитарное предприятие "Управление капитального строительства Оршанского района"						
Изм.	Кол. уч.	Лист	№ док.	Подп.	Дата	
Утвердил					Ткачев	10.23
Проверил					Шахманов	10.23
Разработал					Миранков	10.23
Н.контр.					Чсова	10.23
Возведение многоквартирных жилых домов по ул. 1 Мая в г. Орша						
				Стадия	Лист	Листов
				ПП	13	
Разрез 1-1 М 1:100						
Государственное унитарное проектно-строительное предприятие "Проектно-строительный центр"						

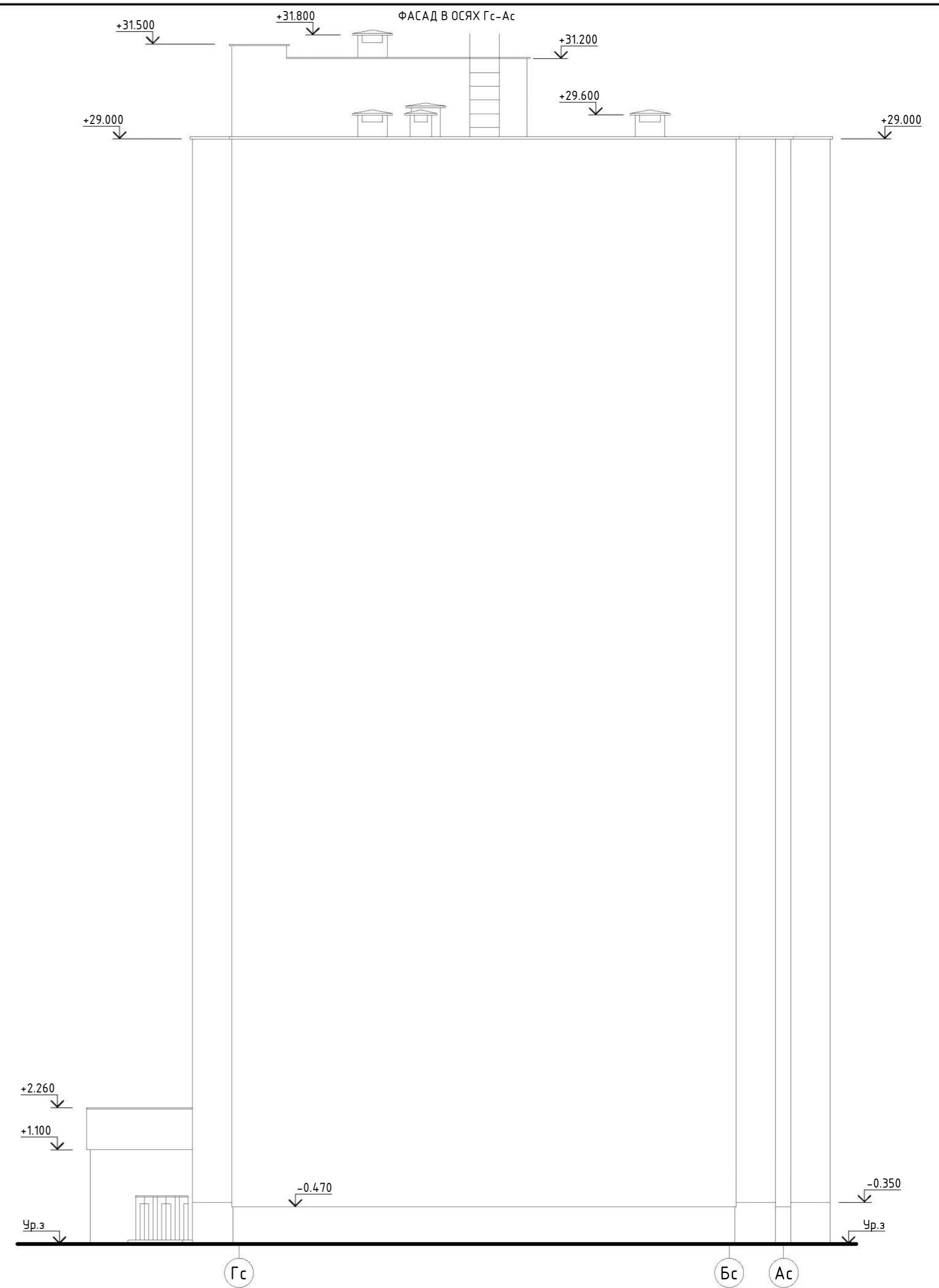
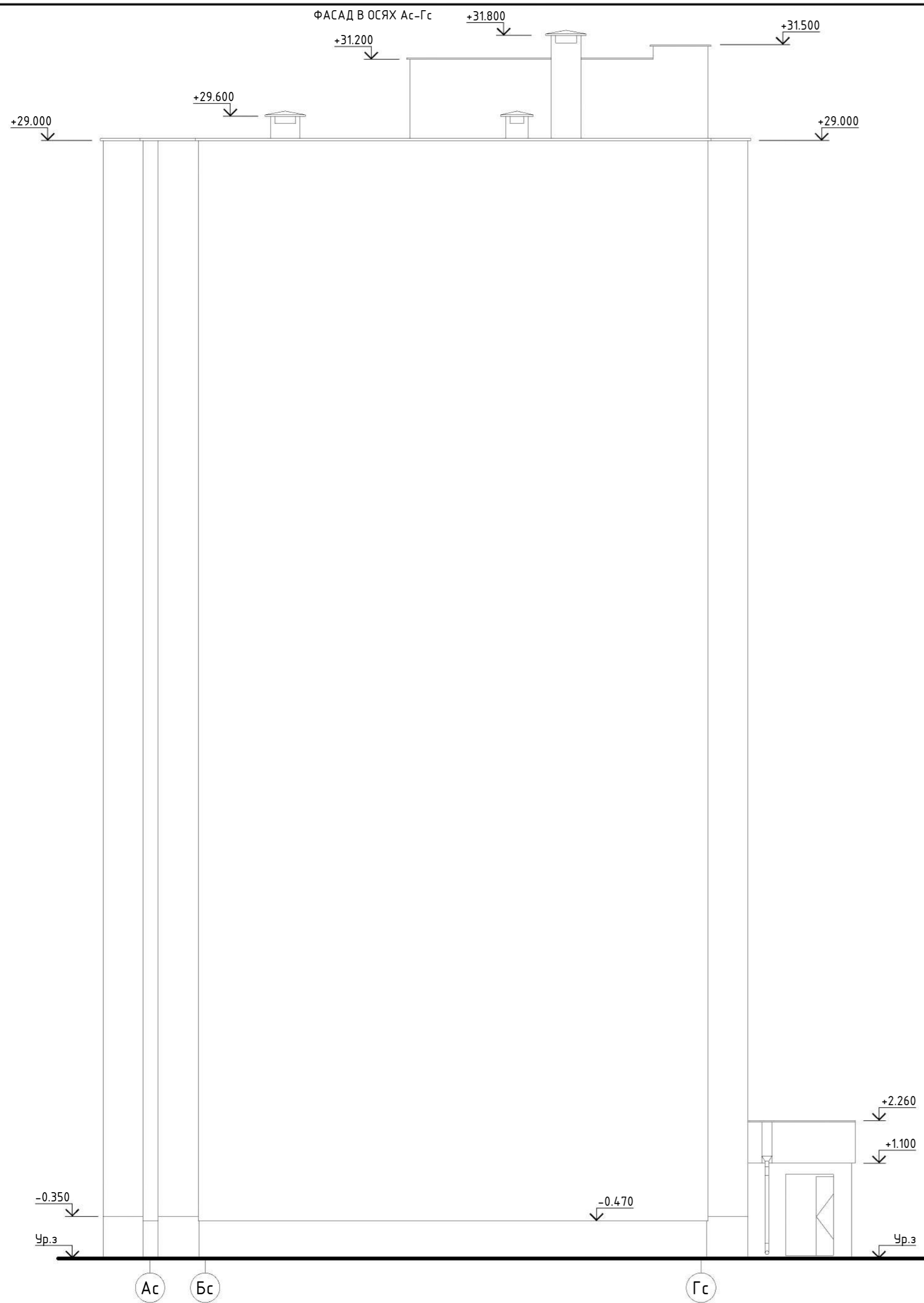
ФАСАД В ОСЯХ 1с-10с



ФАСАД В ОСЯХ 10с-1с



62-2023 ППД					
Дочернее коммунальное унитарное предприятие "Управление капитального строительства Оршанского района"					
Изм.	Кол. уч.	Лист	№ док.	Подп.	Дата
Возведение многоквартирных жилых домов по ул. 1 Мая в г. Орша				Стадия	Лист
				ПП	14
Утвердил	Ткачев				10.23
Проверил	Минина				10.23
Разработал	Миранков				10.23
Н.контр.	Усова				10.23
Фасады в осях 1с-10с, 10с-1с М 1:100				Государственное унитарное проектное предприятие "Проектно-строительный центр"	
Формат А3х3					



						62-2023 ППД		
						Дочернее коммунальное унитарное предприятие "Управление капитального строительства Оршанского района"		
Изм.	Кол. уч.	Лист № док.	Подп.	Дата	Возведение многоквартирных жилых домов по ул. 1 Мая в г. Орша			
Утвердил	Ткачев			10.23	Стадия	Лист	Листов	
Проверил	Минина			10.23	ПП	15		
Разработал	Миранков			10.23	Государственное унитарное проектное предприятие "Проектно-строительный центр"			
Н.контр.	Усова			10.23	Фасады в осях Ас-Гс, Гс-Ас М 1:100			

Инд. № подл. Подп. и дата. Взам. инд. №

ФАСАД В ОСЯХ 1с-10с



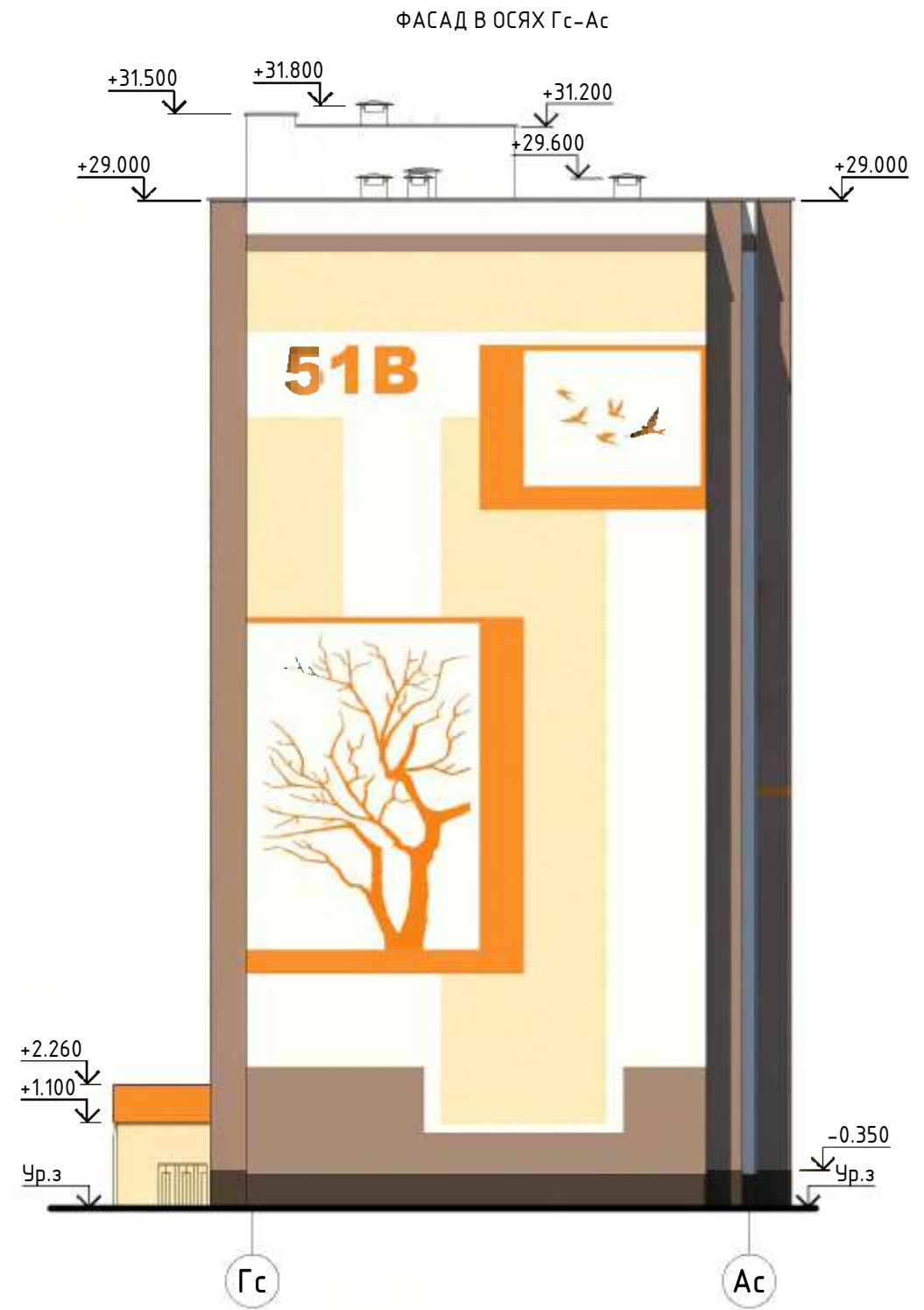
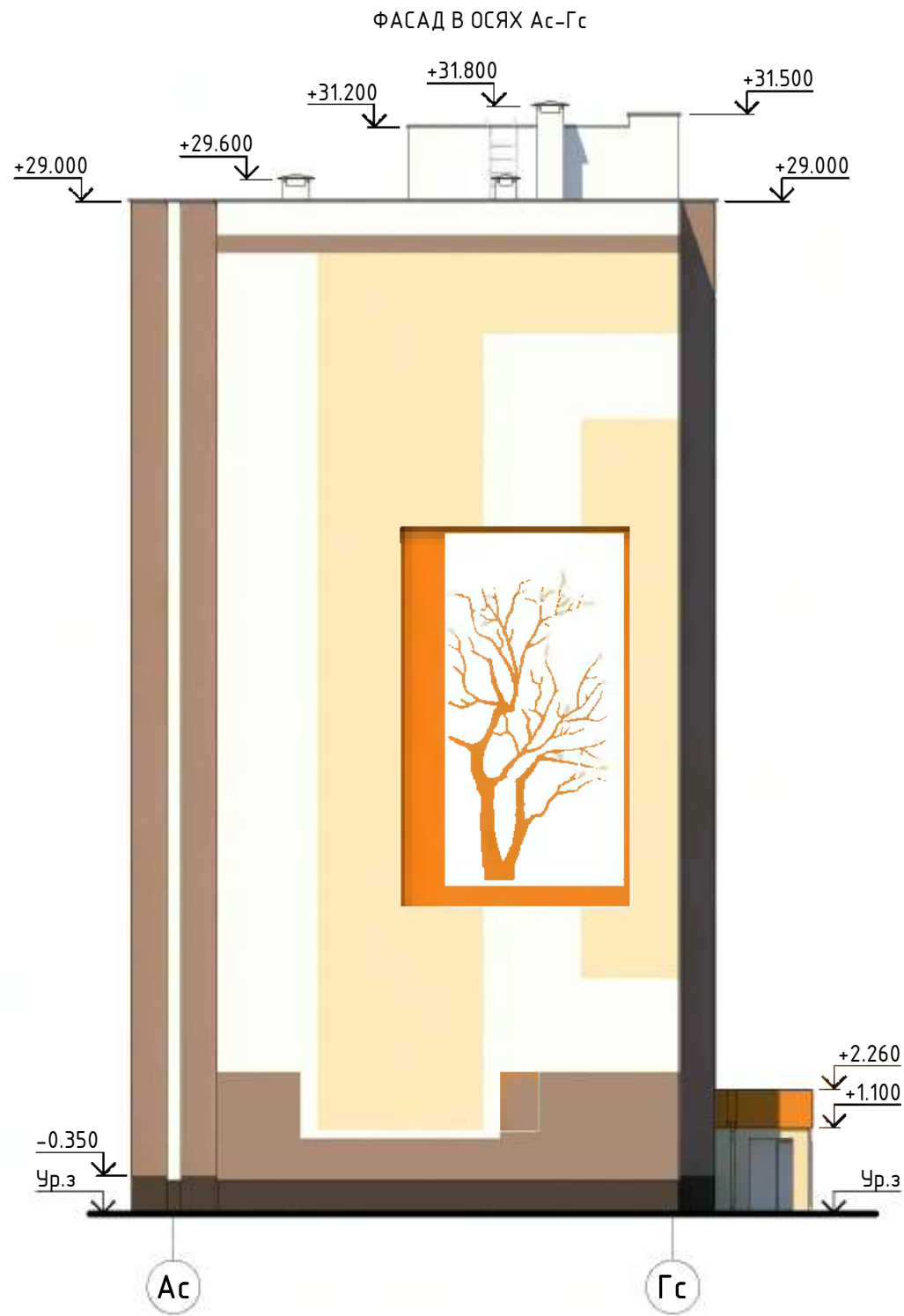
ФАСАД В ОСЯХ 10с-1с



Взам. инв. №  
Подп. и дата  
Инв. № подл.

					62-2023 ППД				
					Дочернее коммунальное унитарное предприятие "Управление капитального строительства Оршанского района"				
Изм.	Кол. уч.	Лист	№ док.	Подп.	Дата	Возведение многоквартирных жилых домов по ул. 1 Мая в г. Орша	Стадия	Лист	Листов
							ПП	16	
Утвердил	Ткачев				10.23	Фасады в осях 1с-10с, 10с-1с (цветовое решение) М 1:200	Государственное унитарное проектное предприятие "Проектно-строительный центр"		
Проверил	Минина				10.23				
Разработал	Миранков				10.23				
Н.контр.	Усова				10.23				





Взам. инв. №
Подп. и дата
Инв. № подл.

						62-2023 ППД			
						Дочернее коммунальное унитарное предприятие "Управление капитального строительства Оршанского района"			
Изм.	Кол. уч.	Лист	№ док.	Подп.	Дата	Возведение многоквартирных жилых домов по ул. 1 Мая в г. Орша	Стадия	Лист	Листов
							ПП	17	
Утвердил	Ткачев				10.23	Фасады в осях Ас-Гс, Гс-Ас (цветовое решение) М 1:200	Государственное унитарное проектное предприятие "Проектно-строительный центр"		
Проверил	Минина				10.23				
Разработал	Миранков				10.23				
Н.контр.	Усова				10.23				



Инв. № подл.	Подп. и дата	Взам. инв. №

						62-2023 ППД			
						Дочернее коммунальное унитарное предприятие "Управление капитального строительства Оршанского района"			
Изм.	Кол. уч.	Лист	№ док.	Подп.	Дата	Возведение многоквартирных жилых домов по ул. 1 Мая в г. Орша	Стадия	Лист	Листов
							ПП	18	
Утвердил	Ткачев				10.23	Общий вид 1	Государственное унитарное проектное предприятие "Проектно-строительный центр"		
Проверил	Минина				10.23				
Разработал	Миранков				10.23				
Н.контр.	Усова				10.23				



Инв. № подл.  
Подп. и дата  
Взам. инв. №

						62-2023 ППД			
						Дочернее коммунальное унитарное предприятие "Управление капитального строительства Оршанского района"			
Изм.	Кол. уч.	Лист	№ док.	Подп.	Дата	Возведение многоквартирных жилых домов по ул. 1 Мая в г. Орша	Стадия	Лист	Листов
							ПП	19	
Утвердил	Ткачев				10.23	Общий вид 2	Государственное унитарное предприятие "Проектно-строительный центр"		
Проверил	Минина				10.23				
Разработал	Миранков				10.23				
Н.контр.	Усова				10.23				

